



บันทึกข้อความ

ส่วนราชการ โรงพยาบาลเถิน กลุ่มงานบริหารทั่วไป อำเภอเถิน จังหวัดลำปาง โทร.๐๕๔๒๙๒๐๑๖-๗
ที่ ลป ๐๐๓๓.๓/๑๐ วันที่ ๙ กันยายน ๒๕๖๕

เรื่อง รายงานผลของแผนการจัดซื้อจัดจ้างและการจัดหาพัสดุประจำปี ๒๕๖๕ (งบดำเนินงาน ไตรมาส ๔)
โรงพยาบาลเถิน และขออนุญาตเผยแพร่บนเว็บไซต์ของหน่วยงาน <http://thlp.moph.go.th>

เรียน ผู้อำนวยการโรงพยาบาลเถิน

ตามที่โรงพยาบาลเถิน ได้จัดทำ รายงานผลของแผนการจัดซื้อจัดจ้างและการจัดหาพัสดุประจำปี ๒๕๖๕ โรงพยาบาลเถิน (งบดำเนินงาน ไตรมาส ๔) ซึ่งได้ดำเนินการเป็นที่เรียบร้อยแล้ว ดังเอกสารแนบ

เพื่อให้เป็นไปตามการประเมินคุณธรรมและความโปร่งใสในการดำเนินงานของหน่วยงานภาครัฐ (MOIT : Integrity and Transparency Assessment) ให้มีการเสนอให้ผู้บริหารรับทราบและพิจารณาถึงการเผยแพร่บนเว็บไซต์ของหน่วยงาน

จึงเรียนมาเพื่อทราบ และขออนุญาตนำเอกสารเผยแพร่บนเว็บไซต์ <http://thlp.moph.go.th> ของโรงพยาบาลเถิน

(นางปิยะพร วุฒิโกวิท)
นักจัดการงานทั่วไปชำนาญการ
หัวหน้ากลุ่มงานบริหารทั่วไป

ทราบ/อนุญาต

๑๖
(นายนวรรตน์ วนาพันธ์กุล)
ผู้อำนวยการโรงพยาบาลเถิน

รายงานผลการดำเนินการตามแผนการจัดซื้อจัดจ้าง

- งบดำเนินงาน ไตรมาส ๔

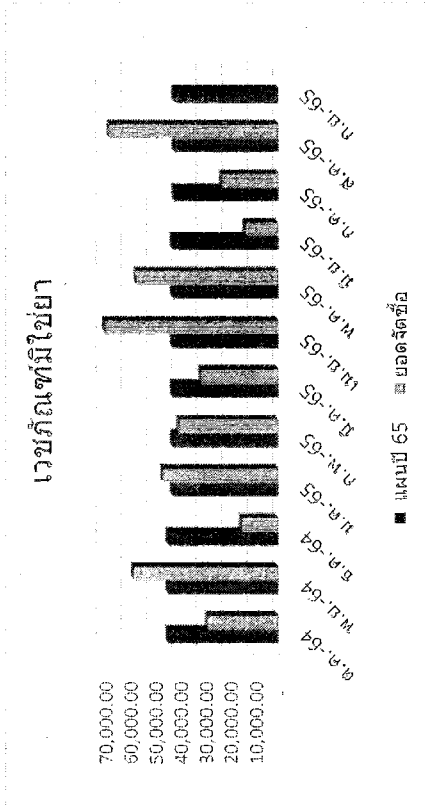
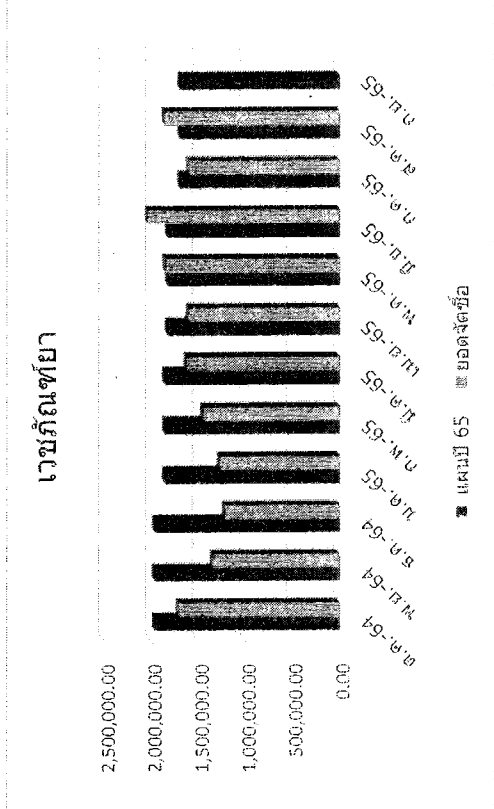
(ตัดยอด ๙ กันยายน ๒๕๖๕)

- ค่ายาและเวชภัณฑ์มิใช่ยา
- ค่าวัสดุการแพทย์
- ค่าวัสดุวิทยาศาสตร์การแพทย์
- ค่าวัสดุทันตกรรม
- ค่าวัสดุทั่วไป

สรุปยอดการจัดซื้อเวชภัณฑ์และเวชภัณฑ์มีชีวะ กลุ่มงานเภสัชกรรม

ประจำปีงบประมาณ 2565 ณ วันที่ 9 กันยายน 2565

เวชภัณฑ์ยา		เวชภัณฑ์มีชีวะ		
เดือน	แผนปี 65	ยอดจัดซื้อ	เดือน	ยอดจัดซื้อ
ต.ค.-64	1,711,449.86	1,711,449.86	ต.ค.-64	28,180.00
พ.ย.-64	1,353,400.85	1,353,400.85	พ.ย.-64	57,520.00
ธ.ค.-64	1,225,922.08	1,225,922.08	ธ.ค.-64	14,680.00
ม.ค.-65	1,277,199.84	1,277,199.84	ม.ค.-65	45,880.00
ก.พ.-65	1,455,233.73	1,455,233.73	ก.พ.-65	39,540.00
มี.ค.-65	1,855,491.97	1,628,712.39	มี.ค.-65	30,690.00
เม.ย.-65	1,826,278.22	1,605,856.94	เม.ย.-65	68,940.00
พ.ค.-65	1,826,278.22	1,853,704.30	พ.ค.-65	56,400.00
มิ.ย.-65	1,826,278.22	2,039,574.49	มิ.ย.-65	13,200.00
ก.ค.-65	1,691,980.57	1,601,764.45	ก.ค.-65	22,400.00
ส.ค.-65	1,691,980.57	1,860,929.57	ส.ค.-65	67,250.00
ก.ย.-65	1,691,980.57		ก.ย.-65	
สรุป	19,433,474.70	17,613,748.50		444,680.00



ไตรมาส4

สรุปยอดการจัดซื้อวัสดุการแพทย์ กลุ่มการพยาบาล โรงพยาบาลเดิน

ข้อมูล ณ วันที่ 9 กันยายน 2565

รายงานไตรมาส 1 (ตค64 -ธค64)แผนจัดซื้อ

เดือน	ยอดเบิกจ่าย	ยอดคงคลัง	ยอดซื้อ	แผนจัดซื้อ	ยอดซื้อจริง	ยอดออกเงิน		ยอดตามสัญญา		ยอดคง	
						จำนวน	ราคา	จำนวน	ราคา	จำนวน	ราคา
ตค 64	490,171.26	898,468.12	482,560.17		378,072.80	104,487.37	46	304764	26	174,796.17	
พย 64	503,961.99	493,948.09	578,215.17		473,175.40	105,039.77	42	327,578.00	30	250,637.17	
ธค 64	245,110.89	400,570.00	366,453.94		311,081.97	55,371.97	21	265,313.00	18	101,140.97	
				2,434,686.30				897655		526574.31	

รายงานไตรมาส 2 (มค65 -มีค65)แผนจัดซื้อ

เดือน	ยอดเบิกจ่าย	ยอดคงคลัง	ยอดซื้อ	แผนจัดซื้อ	ยอดซื้อจริง	ยอดออกเงิน		ยอดตามสัญญา		ยอดคง	
						จำนวน	ราคา	จำนวน	ราคา	จำนวน	ราคา
มค 65	420,185.13	536,136.66	462,958.20		328,141.94	134,816.26	38	144396.94	27	318,561.26	
กพ 65	411,503.07	523,977.99	537,582.77		399,334.40	138,248.37	38	242,372.00	25	295,210.77	
มีค65	446,951.32	587,373.89	609,540.10		462,167.16	147,372.97	49	366,981.66	23	242,558.97	
	1278639.5			2383835.1				753750.6		856331	

ไตรมาส 4

รายงานไตรมาส 3 (เมย 65 - มิย 65) แผนจัดซื้อ

เดือน	ยอดเบิกจ่าย	ยอดคงคลัง	ยอดซื้อ	แผนจัดซื้อ	ยอดซื้อจริง	ซื้อออกซิเจน	รวม		ซื้อตามสี่จังหวัด		ซื้อเอง	
							จำนวน	ราคา	จำนวน	ราคา	จำนวน	ราคา
เมย 65	432,856.49	528,733.76	422,395.92		331,278.74	91,117.18	422,395.92	57	345,387.92	14	77,008.00	
พค 65	435,664.17	522,758.78	652,965.08		474,377.00	178,588.08	652,965.08	53	237,621.00	30	236,756.00	
มิ.ย.-65	370,056.00	520,500.50	325,013.93		317,263.00	90,115.00	407,378.00	48	195,126.00	25	193,170.00	
				2,472,407.60			1,482,739.00		778,134.92		506,934.00	

รายงานไตรมาส 4 (กค 65 - กย 65) แผนจัดซื้อ ณ 9 ก.ย. 65

เดือน	ยอดเบิกจ่าย	ยอดคงคลัง	ยอดซื้อ	แผนจัดซื้อ	ยอดซื้อจริง	ซื้อออกซิเจน	รวม		ซื้อตามสี่จังหวัด		ซื้อเอง	
							จำนวน	ราคา	จำนวน	ราคา	จำนวน	ราคา
กค 65	363,889.54	522,758.78	493,377.94		398,319.40	95,058.54	493,377.94	45	229,211.86	21	169,107.54	
สค 65	383,994.18	519,221.05	577,041.05		405,881.70	171,159.35	577,041.05	57	330,630.70	16	246,410.35	
							0.00					
				2,472,407.60			1,070,418.99		559,842.56		415,517.89	

แผนติดตามการจัดซื้อวัสดุวิทยาศาสตร์ กลุ่มงานเทคนิคการแพทย์ ปี65 ณ 9 กันยายน 2565

ไตรมาส 1 ปี65		ไตรมาส 2		ไตรมาส 3		ไตรมาส 4	
เดือน	การจัดซื้อวัสดุ (บาท)	เดือน	การจัดซื้อวัสดุ (บาท)	เดือน	การจัดซื้อวัสดุ (บาท)	เดือน	การจัดซื้อวัสดุ (บาท)
	864,211	ม.ค	699,678	เม.ย	704,305.38	ก.ค	379,641.98
	996,623	ก.พ	858,971	พ.ค	519,957.04	ส.ค	403,740.01
ธค	618,740	มี.ค	52,587	มิ.ย	676,792.72	ก.ย	
รวม	2,479,574	รวม	1,611,235	รวม	1,901,055.14	รวม	783,381.99

คงคลัง ก.ย 64

395105.45

การซื้อปี65

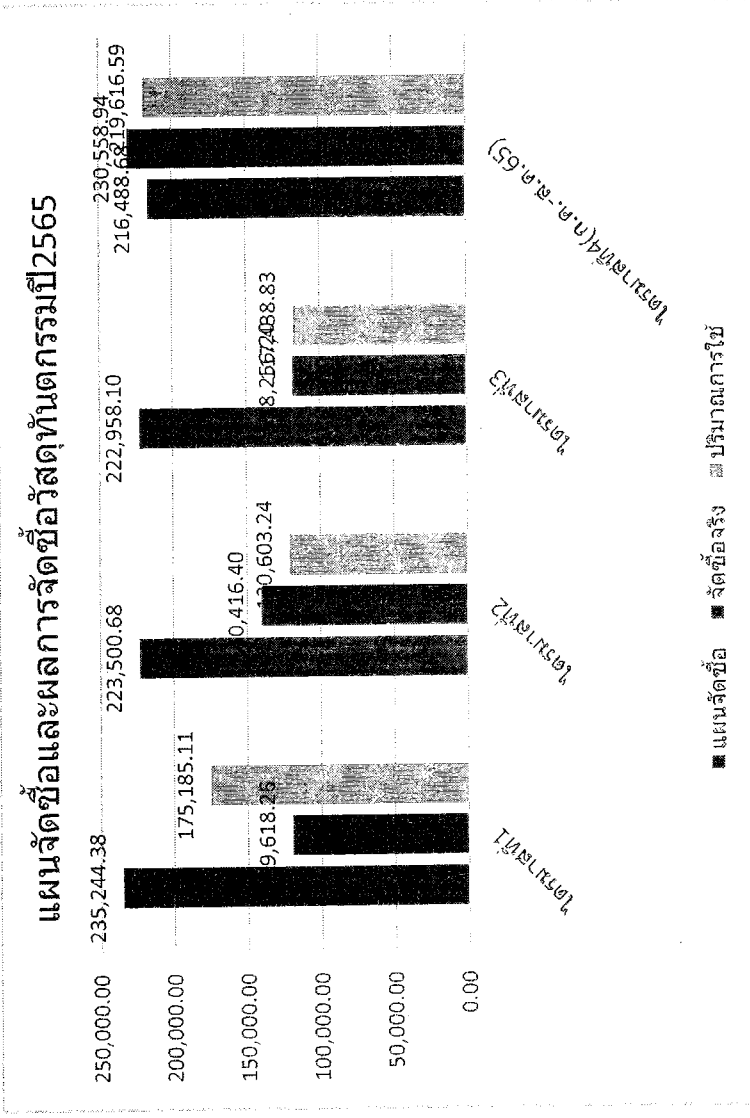
4,090,809.5

มูลค่าการใช้ ณ ก.ย 65

การจัดซื้อ	แผนจัดซื้อ (บาท)	ผลการจัดซื้อจริง	มูลค่าบริโภคน	มูลค่าคงคลัง
ไตรมาสที่ 1 (ต.ค-ธ.ค)	1,907,886.00	2,479,574.02	2,090,450.15	389,123.87
ไตรมาสที่ 2 (ม.ค - มี.ค)	1,791,124.00	1,611,235.46	1,556,783.80	443,575.53
ไตรมาสที่ 3 (เม.ย - มิ.ย)	1,741,400.00	1,901,055.14	1,994,737.62	349,893.05
ไตรมาสที่ 4 (ก.ค - ก.ย)	1,705,917.00	783,381.99		397057.25
รวมทั้งสิ้น	7,146,327.00	6,775,246.61		

การจัดซื้อรายเดือน/รายไตรมาสเทียบกับแผนจัดซื้อวัสดุทันตกรรม ณ วันที่ 9 กันยายน 2565

ปี 2565	แผนจัดซื้อ	จัดซื้อจริง	ปริมาณการใช้
ไตรมาสที่1	235,244.38	119,618.26	175,185.11
ไตรมาสที่2	223,500.68	140,416.40	120,603.24
ไตรมาสที่3	222,958.10	118,256.20	117,438.83
ไตรมาสที่4(ก.ค.-ส.ค.65)	216,488.68	230,558.94	219,616.59



สรุปผลการจัดซื้อจริง เทียบกับแผนจัดซื้อมีมูลค่าต่ำกว่าแผน เนื่องจาก จำนวนผู้รับบริการมีแนวโน้มลดลงจากสถานการณ์การระบาดของโรค Covid-19 ที่ต้องตรวจ ATK ก่อนเข้ารับบริการทุกราย และยังคงเลื่อนการให้บริการในผู้ป่วยที่ติดเชื้อ Covid-19 รวมถึงการลดการเบิกวัสดุทันตกรรมจากพ.ส.ต. ที่ให้บริการเช่นเดียวกับคลินิกทันตกรรมภายในโรงพยาบาล ในไตรมาสที่4 มีแนวโน้มในการจัดซื้อตรงตามแผน เนื่องจากเปิดให้บริการตามปกติ และจะมีการจัดซื้อวัสดุในงานเฉพาะทางเพิ่มขึ้น

สรุปยอดการจัดซื้อวัสดุทั่วไป กลุ่มงานบริหารงานทั่วไป

ประจำปีงบประมาณ 2565 ณ วันที่ 9 กันยายน 2565

รายการ	แผนปี 65	1 ก.ค. 65 - 9 ก.ย. 65	รวม	คงเหลือ ณ มิถุนายน 2565	ยอดเฉลี่ย/เดือน ตามแผน	3 เดือน ตามแผน	ยอดซื้อ %				ยอดซื้อ % รวม
							(ไตรมาสที่ 1) (ไตรมาสที่ 1)	(ไตรมาสที่ 2) (ไตรมาสที่ 2)	(ไตรมาสที่ 3) (ไตรมาสที่ 3)	(ไตรมาสที่ 4) (ไตรมาสที่ 4)	
วัสดุสำนักงาน	890,985.20	113,679.00	1,187,347.00	-	74,248.77	222,746.30	46.94	48.81	12.76	108.51	
งานบ้านฯ	1,554,853.50	273,490.50	1,257,610.80	297,242.70	129,571.13	388,713.38	20.96	24.37	17.59	80.88	
ยานพาหนะ	171,700.00	45,160.00	125,669.00	46,031.00	14,308.33	42,925.00	15.53	19.39	26.30	73.19	
เชื้อเพลิงฯ	1,412,800.00	305,903.20	1,377,688.00	35,112.00	117,733.33	353,200.00	24.22	25.83	21.65	97.51	
ไฟฟ้าและวิทยุ	215,851.50	42,432.00	285,223.00	-	17,987.63	53,962.88	38.41	58.26	19.66	132.14	
ก่อสร้าง	106,583.00	7,611.00	65,070.00	41,513.00	8,881.92	26,645.75	20.79	16.07	7.14	61.05	
คอมพิวเตอร์	493,537.00	35,879.00	490,061.00	3,476.00	41,128.08	123,384.25	32.39	34.79	7.27	99.30	
เครื่องแต่งกาย	525,710.00	-	290,100.00	235,610.00	43,809.17	131,427.50	10.37	36.45	0.00	55.18	
โฆษณาฯ	25,400.00	-	7,845.00	17,555.00	2,116.67	6,350.00	13.35	0.00	0.00	30.89	
บริโภค	89,870.00	21,428.56	84,773.56	5,096.44	7,489.17	22,467.50	12.55	40.15	23.84	94.33	
อื่นๆ	19,550.00	6,750.00	39,143.00	-	1,629.17	4,887.50	42.01	17.29	34.53	200.22	
รวมวัสดุ 2565	5,506,840.20	852,333.26	5,210,530.36	296,309.84							

สรุปยอดการจัดซื้อวัสดุทั่วไป กลุ่มงานบริหารงานทั่วไป

ประจำปีงบประมาณ 2565 ณ วันที่ 9 กันยายน 2565

รายการ	แผนปี 65	ยอดจัดซื้อ												รวม	คงเหลือ ณ ปัจจุบัน				
		ต.ค.-64	พ.ย.-64	ธ.ค.-64	ม.ค.-65	ก.พ.-65	มี.ค.-65	เม.ย.-65	พ.ค.-65	มิ.ย.-65	ก.ค.-65	ส.ค.-65	ก.ย.-65						
หมวดวัสดุ																			
วัสดุสำนักงาน	890,985.20	38,013.00	119,399.50	63,083.00	271,939.50	78,561.00	67,747.00	81,602.00	87,876.50	265,446.50	62,179.00	51,500.00			1,187,347.00	-	296,361.80		
งานบ้านฯ	1,554,853.50	84,768.50	88,505.00	106,122.80	85,844.50	70,206.50	169,815.00	89,714.00	91,024.00	198,120.00	87,040.50	186,450.00			1,257,610.80		297,242.70		
ยานพาหนะ	171,700.00		17,350.00	3,200.00	459.00	26,200.00		15,000.00	15,000.00	3,300.00	21,160.00	24,000.00			125,669.00		46,031.00		
เชื้อเพลิงฯ	1,412,800.00	123,940.00	123,911.10	116,810.90	117,106.50	100,505.80	124,608.40	111,020.00	122,945.00	130,937.10	145,529.20	160,374.00			1,377,688.00		35,112.00		
ไฟฟ้าและวิทยุ	215,851.50	13,419.00	20,707.00		31,203.00	14,152.00	37,561.00	12,416.00	41,840.00	71,493.00	23,524.00	13,547.00			285,223.00		69,371.50		
ก่อสร้าง	106,583.00	4,588.00	4,166.00	9,418.00	9,166.00	1,733.00	11,256.00	5,987.00	4,656.00	6,489.00	838.00	6,773.00			65,070.00		41,513.00		
คอมพิวเตอร์	493,537.00	37,563.00	49,814.00	35,226.00	65,920.00	47,464.00	46,470.00	79,700.00	29,800.00	62,225.00	35,879.00				490,061.00		3,476.00		
เครื่องแต่งกาย	525,710.00		44,000.00		20,000.00		34,500.00		21,600.00	170,000.00					290,100.00		235,610.00		
โฆษณาฯ	25,400.00		1,175.00	3,280.00			3,390.00								7,845.00		17,555.00		
บริโภค	89,870.00		10,745.00	5,235.00	4,320.00	6,960.00		20,215.00	7,875.00	7,995.00	11,328.56	10,100.00			84,773.56		5,096.44		
อื่นๆ (รายละเอียดฯ)	19,550.00	18,800.00	2,000.00		300.00	4,111.00	3,802.00	800.00	2,580.00		2,850.00	3,900.00			39,143.00		19,593.00		
	5,506,840.20	321,091.50	481,772.60	342,375.70	606,258.50	271,332.30	499,149.40	416,454.00	425,196.50	916,005.60	390,328.26	456,644.00			5,210,530.36		296,309.84		



พ.อ.ท. ๒ ร.๖๖
กรมส่งเสริมการค้าระหว่างประเทศ
กระทรวงพาณิชย์
บันทึกข้อความ

พ.อ.ท. ๒ ร.๖๖
งบจัดกิจกรรม 4800.
กค.๖5

ส่วนราชการ โรงพยาบาลเถิน กลุ่มงานบริหารทั่วไป อำเภอเถิน จังหวัดลำปาง โทร.๐๕๔๒๙๒๐๑๖-๗
ที่ ลป ๐๐๓๓.๓/๑๓ วันที่ ๔ สิงหาคม ๒๕๖๕

เรื่อง รายงานผลและขออนุญาตนำเผยแพร่สรุปผลการดำเนินการจัดซื้อจัดจ้าง ประจำเดือนกรกฎาคม ๒๕๖๕ (๔ ช่อง) บนเว็บไซต์ของหน่วยงานและปิดประกาศที่บอร์ดของหน่วยงานด้วย

เรียน ผู้ว่าราชการจังหวัดลำปาง

ตามจังหวัดลำปาง ได้จัดทำ เผยแพร่สรุปผลการดำเนินการจัดซื้อจัดจ้าง ประจำเดือนกรกฎาคม ๒๕๖๕ (๔ ช่อง) และโรงพยาบาลเถิน อำเภอเถิน จังหวัดลำปาง ได้ดำเนินการเป็นที่เรียบร้อยแล้ว ดังเอกสารแนบ เพื่อให้เป็นไปตามการประเมินคุณธรรมและความโปร่งใสในการดำเนินงานของหน่วยงานภาครัฐ (MOPH Integrity and Transparency Assessment : MOPH ITA) ให้มีการเสนอให้ผู้บริหารรับทราบและพิจารณาสั่งการเผยแพร่บนเว็บไซต์ของหน่วยงานหรือสื่อสารเผยแพร่ในช่องทางอื่น
จึงเรียนมาเพื่อทราบ และขออนุญาตนำเอกสารเผยแพร่บนเว็บไซต์ <http://thlp.moph.go.th> ของโรงพยาบาลเถิน อำเภอเถิน จังหวัดลำปาง

(นางปิยะพร รุชติโกวิทย์)
นักจัดการงานทั่วไปชำนาญการ
หัวหน้ากลุ่มงานบริหารทั่วไป

อนุญาต

๑๖

(นายณวัฒน์ วนาพันธพรกุล)
ผู้อำนวยการโรงพยาบาลเถิน ปฏิบัติราชการแทน
ผู้ว่าราชการจังหวัดลำปาง

กรรณสูตคต

๒๕๖๕

แบบสรุปผลการดำเนินการจัดซื้อจัดจ้างในรอบ เดือนกรกฎาคม ๒๕๖๕

โรงพยาบาลเถิน อำเภอเถิน จังหวัดลำปาง

ลำดับ	งานที่จัดซื้อหรือจัดจ้าง	วงเงินที่จัดซื้อหรือจัดจ้าง (บาท)	ระยะเวลาดำเนินการ	วิธีซื้อหรือจ้าง
๑	จ้างตรวจชิ้นเนื้อเดือน ส.ค ๖๕	๑๙,๔๐๐.๐๐	๑-ก.ค.-๖๕	โดยวิธีเฉพาะเจาะจง
๒	จ้างตรวจแล็บ ส.ค ๖๕	๒๓,๐๐๐.๐๐	๑-ก.ค.-๖๕	โดยวิธีเฉพาะเจาะจง
๓	ยา ๓ รายการ	๕,๔๑๕.๐๐	๑-ก.ค.-๖๕	โดยวิธีเฉพาะเจาะจง
๔	ยา ๒ รายการ	๙,๑๘๐.๐๐	๑-ก.ค.-๖๕	โดยวิธีเฉพาะเจาะจง
๕	ครุภัณฑ์สำนักงาน เก้าอี้ห้องพิเศษ	๒,๒๐๐.๐๐	๑-ก.ค.-๖๕	โดยวิธีเฉพาะเจาะจง
๖	ครุภัณฑ์สำนักงาน เครื่องปรับอากาศคลัง	๔๗,๐๐๐.๐๐	๑-ก.ค.-๖๕	โดยวิธีเฉพาะเจาะจง
๗	ครุภัณฑ์สำนักงาน เก้าอี้ห้องการเงิน	๒,๒๐๐.๐๐	๑-ก.ค.-๖๕	โดยวิธีเฉพาะเจาะจง
๘	สำเนาเอกสาร	๑,๖๖๑.๑๐	๑-ก.ค.-๖๕	โดยวิธีเฉพาะเจาะจง
๙	ทำฟันปลอม	๖๕,๐๐๐.๐๐	๑-ก.ค.-๖๕	โดยวิธีเฉพาะเจาะจง
๑๐	จ้างทำกล่องแสดงความคิดเห็น	๕,๒๕๐.๐๐	๑-ก.ค.-๖๕	โดยวิธีเฉพาะเจาะจง
๑๑	วัสดุวิทยาศาสตร์	๖๗,๕๐๐.๐๐	๕-ก.ค.-๖๕	โดยวิธีเฉพาะเจาะจง
๑๒	วัสดุวิทยาศาสตร์	๑๙,๕๐๐.๐๐	๕-ก.ค.-๖๕	โดยวิธีเฉพาะเจาะจง
๑๓	วัสดุวิทยาศาสตร์	๑๓,๐๐๐.๐๐	๕-ก.ค.-๖๕	โดยวิธีเฉพาะเจาะจง
๑๔	วัสดุวิทยาศาสตร์	๓๔,๒๐๐.๐๐	๕-ก.ค.-๖๕	โดยวิธีเฉพาะเจาะจง
๑๕	วัสดุวิทยาศาสตร์	๓๑,๖๐๐.๐๐	๕-ก.ค.-๖๕	โดยวิธีเฉพาะเจาะจง
๑๖	วัสดุวิทยาศาสตร์	๑๔,๗๖๖.๐๐	๕-ก.ค.-๖๕	โดยวิธีเฉพาะเจาะจง
๑๗	วัสดุวิทยาศาสตร์	๔๙,๐๐๐.๐๐	๕-ก.ค.-๖๕	โดยวิธีเฉพาะเจาะจง
๑๘	วัสดุวิทยาศาสตร์	๑๕,๒๔๐.๐๐	๕-ก.ค.-๖๕	โดยวิธีเฉพาะเจาะจง
๑๙	วัสดุวิทยาศาสตร์	๑๘,๕๐๐.๐๐	๕-ก.ค.-๖๕	โดยวิธีเฉพาะเจาะจง
๒๐	ครุภัณฑ์สำนักงาน(โทรศัพท์มือถือ)	๘,๒๐๐.๐๐	๕-ก.ค.-๖๕	โดยวิธีเฉพาะเจาะจง
๒๑	ซ่อมรถ กร ๕๐๖๓ ลป	๓,๗๐๕.๔๑	๕-ก.ค.-๖๕	โดยวิธีเฉพาะเจาะจง
๒๒	ซ่อมบำรุงเครื่องปรับอากาศ	๑๒,๕๕๐.๐๐	๕-ก.ค.-๖๕	โดยวิธีเฉพาะเจาะจง
๒๓	ทำรถเข็นใส่ผ้า	๗,๕๐๐.๐๐	๕-ก.ค.-๖๕	โดยวิธีเฉพาะเจาะจง
๒๔	จ้างซ่อมรถ นข ๔๘๒๗ ลป	๕,๖๕๘.๑๖	๖-ก.ค.-๖๕	โดยวิธีเฉพาะเจาะจง
๒๕	VIT B COMPLEX inj.	๑,๑๔๐.๐๐	๖-ก.ค.-๖๕	โดยวิธีเฉพาะเจาะจง
๒๖	Glyceryl guaiacolate	๒,๘๒๐.๐๐	๖-ก.ค.-๖๕	โดยวิธีเฉพาะเจาะจง
๒๗	วัสดุเภสัชกรรม ๕ รายการ	๒๒,๔๐๐.๐๐	๖-ก.ค.-๖๕	โดยวิธีเฉพาะเจาะจง
๒๘	แปรง EGD และ Colono	๑๐,๗๐๐.๐๐	๖-ก.ค.-๖๕	โดยวิธีเฉพาะเจาะจง

๒๙	วัสดุสำนักงาน	๕๗๐	๖-ก.ค.-๖๕	โดยวิธีเฉพาะเจาะจง
๓๐	ยา ๒ รายการ	๖,๙๐๑.๕๐	๖-ก.ค.-๖๕	โดยวิธีเฉพาะเจาะจง
๓๑	Lercanidipine	๗๙๑.๘	๖-ก.ค.-๖๕	โดยวิธีเฉพาะเจาะจง
๓๒	Vero Rabies Vaccine	๗๓,๖๕๐.๐๐	๖-ก.ค.-๖๕	โดยวิธีเฉพาะเจาะจง
๓๓	ADENOSINE	๖,๙๔๐.๐๒	๖-ก.ค.-๖๕	โดยวิธีเฉพาะเจาะจง
๓๔	ยา ๒ รายการ	๒๗,๐๐๐.๐๐	๖-ก.ค.-๖๕	โดยวิธีเฉพาะเจาะจง
๓๕	ยา ๖ รายการ	๓๘,๖๙๐.๐๐	๖-ก.ค.-๖๕	โดยวิธีเฉพาะเจาะจง
๓๖	ยา ๔ รายการ	๑๐,๖๘๐.๐๐	๖-ก.ค.-๖๕	โดยวิธีเฉพาะเจาะจง
๓๗	ยา ๒ รายการ	๕๕,๓๘๓.๒๐	๖-ก.ค.-๖๕	โดยวิธีเฉพาะเจาะจง
๓๘	dT(Diphtheria+Tatanus)	๖,๐๐๐.๐๐	๖-ก.ค.-๖๕	โดยวิธีเฉพาะเจาะจง
๓๙	สารน้ำ ๓ รายการ	๓๖,๙๔๐.๐๐	๖-ก.ค.-๖๕	โดยวิธีเฉพาะเจาะจง
๔๐	ยา ๒ รายการ	๓๓,๔๙๑.๐๐	๖-ก.ค.-๖๕	โดยวิธีเฉพาะเจาะจง
๔๑	ยา ๒ รายการ	๑๒,๙๐๐.๐๐	๖-ก.ค.-๖๕	โดยวิธีเฉพาะเจาะจง
๔๒	propofol	๓,๖๐๐.๐๐	๖-ก.ค.-๖๕	โดยวิธีเฉพาะเจาะจง
๔๓	NEOPOLYCIN EYE drop	๓,๕๑๒.๐๐	๖-ก.ค.-๖๕	โดยวิธีเฉพาะเจาะจง
๔๔	ยา ๓ รายการ	๙,๑๐๘.๐๐	๖-ก.ค.-๖๕	โดยวิธี e- bidding
๔๕	Alprazolam ๐.๕ mg	๖,๕๐๐.๐๐	๖-ก.ค.-๖๕	โดยวิธีเฉพาะเจาะจง
๔๖	LAMOTRIGINE	๒,๘๕๐.๐๐	๖-ก.ค.-๖๕	โดยวิธีเฉพาะเจาะจง
๔๗	LUBRICATING ๕๐ gm	๒,๐๐๐.๐๐	๖-ก.ค.-๖๕	โดยวิธีเฉพาะเจาะจง
๔๘	ยา ๓ รายการ	๓,๒๒๐.๐๐	๖-ก.ค.-๖๕	โดยวิธีเฉพาะเจาะจง
๔๙	ซ่อมรถ กจ ๖๔๓๗ ลป เปลี่ยนถ่าย น้ำมันเครื่อง	๑,๘๐๐.๐๐	๖-ก.ค.-๖๕	โดยวิธีเฉพาะเจาะจง
๕๐	วัสดุไฟฟ้า	๓,๐๖๔.๐๐	๖-ก.ค.-๖๕	โดยวิธีเฉพาะเจาะจง
๕๑	ทำฉลากกัน ห้องแยก	๙,๙๐๐.๐๐	๖-ก.ค.-๖๕	โดยวิธีเฉพาะเจาะจง
๕๒	Streptokinase	๕,๔๐๐.๐๐	๖-ก.ค.-๖๕	โดยวิธีเฉพาะเจาะจง
๕๓	วัสดุสำนักงาน	๘๕๐	๖-ก.ค.-๖๕	โดยวิธีเฉพาะเจาะจง
๕๔	ทำป้ายไวนิล	๔๙๕	๖-ก.ค.-๖๕	โดยวิธีเฉพาะเจาะจง
๕๕	วัสดุยานพาหนะ ที่ปิดน้ำฝน	๖,๑๖๐.๐๐	๖-ก.ค.-๖๕	โดยวิธีเฉพาะเจาะจง
๕๖	ซ่อมรถ กพ ๓๐๘๖ ลป	๗,๗๕๐.๐๑	๖-ก.ค.-๖๕	โดยวิธีเฉพาะเจาะจง
๕๗	Warfarin ๕ mg	๔,๑๐๐.๐๐	๘-ก.ค.-๖๕	โดยวิธีเฉพาะเจาะจง
๕๘	MECObalamine	๑,๓๓๐.๐๐	๘-ก.ค.-๖๕	โดยวิธีเฉพาะเจาะจง
๕๙	วัสดุทันตกรรม	๔,๔๙๔.๐๐	๑๑-ก.ค.-๖๕	โดยวิธีเฉพาะเจาะจง
๖๐	วัสดุทันตกรรม	๔,๐๐๐.๐๐	๑๑-ก.ค.-๖๕	โดยวิธีเฉพาะเจาะจง
๖๑	วัสดุทันตกรรม	๑๗,๑๒๐.๐๐	๑๑-ก.ค.-๖๕	โดยวิธีเฉพาะเจาะจง
๖๒	วัสดุทันตกรรม	๖,๗๒๑.๗๔	๑๑-ก.ค.-๖๕	โดยวิธีเฉพาะเจาะจง
๖๓	วัสดุทันตกรรม	๖,๒๕๙.๕๐	๑๑-ก.ค.-๖๕	โดยวิธีเฉพาะเจาะจง

๖๔	วัสดุทันตกรรม	๒๖,๐๐๐.๐๐	๑๑-ก.ค.-๖๕	โดยวิธีเฉพาะเจาะจง
๖๕	วัสดุทันตกรรม	๑๗,๐๐๐.๐๐	๑๑-ก.ค.-๖๕	โดยวิธีเฉพาะเจาะจง
๖๖	วัสดุทันตกรรม	๒๕,๘๐๐.๐๐	๑๑-ก.ค.-๖๕	โดยวิธีเฉพาะเจาะจง
๖๗	วัสดุทันตกรรม	๑๐,๒๒๙.๒๐	๑๑-ก.ค.-๖๕	โดยวิธีเฉพาะเจาะจง
๖๘	วัสดุทันตกรรม	๘,๐๐๐.๐๐	๑๑-ก.ค.-๖๕	โดยวิธีเฉพาะเจาะจง
๖๙	ปรับปรุงร่างครุภัณฑ์การแพทย์ ๕ รายการ ICU		๑๑-ก.ค.-๖๕	e-bidding
๗๐	ร่างครุภัณฑ์การแพทย์ ๕ รายการ		๑๘-ก.ค.-๖๕	e-bidding
๗๑	Pantoprazole inj	๔,๘๕๐.๐๐	๑๘-ก.ค.-๖๕	โดยวิธีเฉพาะเจาะจง
๗๒	วัสดุบริโภคนมผง	๑,๑๐๐.๐๐	๑๘-ก.ค.-๖๕	โดยวิธีเฉพาะเจาะจง
๗๓	ก่อสร้างคลังยา	#####	๑๘-ก.ค.-๖๕	e-bidding
๗๔	ว.คอมพิวเตอร์	๑,๕๑๔.๐๐	๑๘-ก.ค.-๖๕	โดยวิธีเฉพาะเจาะจง
๗๕	ว.งานบ้านงานครัว	๒,๖๒๖.๐๐	๑๘-ก.ค.-๖๕	โดยวิธีเฉพาะเจาะจง
๗๖	ว.สำนักงาน	๕,๐๐๐.๐๐	๑๘-ก.ค.-๖๕	โดยวิธีเฉพาะเจาะจง
๗๗	น้ำมันเชื้อเพลิง (ก.ค.๖๕)	๕๖,๐๗๘.๒๐	๑๘-ก.ค.-๖๕	โดยวิธีเฉพาะเจาะจง
๗๘	ว.คอมพิวเตอร์	๑,๔๘๐.๐๐	๑๘-ก.ค.-๖๕	โดยวิธีเฉพาะเจาะจง
๗๙	ว.คอมพิวเตอร์	๒,๖๑๐.๐๐	๑๘-ก.ค.-๖๕	โดยวิธีเฉพาะเจาะจง
๘๐	อาหารปรุงสำเร็จ ประจำเดือน กรกฎาคม ๖๕ (เพิ่ม)	๑๔,๐๔๐.๐๐	๑๘-ก.ค.-๖๕	โดยวิธีเฉพาะเจาะจง
๘๑	ว.สำนักงาน	๑๕,๐๐๐.๐๐	๑๘-ก.ค.-๖๕	โดยวิธีเฉพาะเจาะจง
๘๒	ว.สำนักงาน	๗,๒๐๐.๐๐	๑๘-ก.ค.-๖๕	โดยวิธีเฉพาะเจาะจง
๘๓	ว.งานบ้านงานครัว	๓๒,๙๐๒.๕๐	๑๘-ก.ค.-๖๕	โดยวิธีเฉพาะเจาะจง
๘๔	ว.งานบ้านงานครัว	๒๗,๗๕๖.๐๐	๑๘-ก.ค.-๖๕	โดยวิธีเฉพาะเจาะจง
๘๕	ว.สำนักงาน	๑๘,๐๕๒.๐๐	๑๘-ก.ค.-๖๕	โดยวิธีเฉพาะเจาะจง
๘๖	ว.สำนักงาน	๑๕,๗๒๗.๐๐	๑๘-ก.ค.-๖๕	โดยวิธีเฉพาะเจาะจง
๘๗	ว.งานบ้านงานครัว	๑๓,๕๖๓.๐๐	๑๘-ก.ค.-๖๕	โดยวิธีเฉพาะเจาะจง
๘๘	ว.คอมพิวเตอร์	๒๐,๘๘๐.๐๐	๑๘-ก.ค.-๖๕	โดยวิธีเฉพาะเจาะจง
๘๙	ว.งานบ้านงานครัว	๖,๔๐๓.๐๐	๑๘-ก.ค.-๖๕	โดยวิธีเฉพาะเจาะจง
๙๐	วัสดุวิทยาศาสตร์	๒๒,๐๐๐.๐๐	๑๘-ก.ค.-๖๕	โดยวิธีเฉพาะเจาะจง
๙๑	วัสดุวิทยาศาสตร์	๓๑,๐๓๖.๐๐	๑๘-ก.ค.-๖๕	โดยวิธีเฉพาะเจาะจง
๙๒	วัสดุวิทยาศาสตร์	๑๐,๐๐๐.๐๐	๑๘-ก.ค.-๖๕	โดยวิธีเฉพาะเจาะจง
๙๓	วัสดุวิทยาศาสตร์	๕,๐๐๐.๐๐	๑๘-ก.ค.-๖๕	โดยวิธีเฉพาะเจาะจง
๙๔	วัสดุวิทยาศาสตร์	๒๕,๔๘๙.๘๘	๑๘-ก.ค.-๖๕	โดยวิธีเฉพาะเจาะจง
๙๕	ว.บริโภค	๑,๘๗๕.๐๐	๑๘-ก.ค.-๖๕	โดยวิธีเฉพาะเจาะจง
๙๖	จ้างซ่อมหลังคา แฟลตพวงชมพู๓/๔ และบ้านพัก หลังที่ ๑๒	๓,๔๐๐.๐๐	๑๘-ก.ค.-๖๕	โดยวิธีเฉพาะเจาะจง

๙๗	ซ่อมท่อน้ำทิ้งในห้องน้ำ ชายหญิง Ward๓	๑,๘๐๐.๐๐	๑๙-ก.ค.-๖๕	โดยวิธีเฉพาะเจาะจง
๙๘	ว.งานบ้านงานครัว	๘๐๐	๑๙-ก.ค.-๖๕	โดยวิธีเฉพาะเจาะจง
๙๙	วัสดุก่อสร้าง	๔๖๕	๑๙-ก.ค.-๖๕	โดยวิธีเฉพาะเจาะจง
๑๐๐	วัสดุไฟฟ้า	๓,๗๐๔.๐๐	๑๙-ก.ค.-๖๕	โดยวิธีเฉพาะเจาะจง
๑๐๑	Glyceryl guaiacolate	๒,๗๐๐.๐๐	๑๙-ก.ค.-๖๕	โดยวิธีเฉพาะเจาะจง
๑๐๒	ยา ๒ รายการ	๖,๗๖๐.๐๐	๒๐-ก.ค.-๖๕	โดยวิธีเฉพาะเจาะจง
๑๐๓	PYRIDOXINE (B๖)	๒,๒๘๐.๐๐	๒๐-ก.ค.-๖๕	โดยวิธีเฉพาะเจาะจง
๑๐๔	พนักงานบริการ กลุ่มงานปฐมภูมิ	๘,๔๓๕.๐๐	๒๐-ก.ค.-๖๕	โดยวิธีเฉพาะเจาะจง
๑๐๕	salicylic ๓ % Cr	๔,๒๐๐.๐๐	๒๐-ก.ค.-๖๕	โดยวิธีเฉพาะเจาะจง
๑๐๖	ยา ๒ รายการ	๓๐,๒๕๐.๐๐	๒๐-ก.ค.-๖๕	โดยวิธีเฉพาะเจาะจง
๑๐๗	ครุภัณฑ์สำนักงาน (พัดลมติดผนัง)	๒,๕๖๐.๐๐	๒๐-ก.ค.-๖๕	โดยวิธีเฉพาะเจาะจง
๑๐๘	วัสดุก่อสร้าง	๓๗๕	๒๐-ก.ค.-๖๕	โดยวิธีเฉพาะเจาะจง
๑๐๙	วัสดุคอมพิวเตอร์	๖,๙๐๕.๐๐	๒๐-ก.ค.-๖๕	โดยวิธีเฉพาะเจาะจง
๑๑๐	ติดฟิล์มกระจกรถ นข ๔๘๒๗ ลป ๘๐% รอบคัน	๕,๕๐๐.๐๐	๒๐-ก.ค.-๖๕	โดยวิธีเฉพาะเจาะจง
๑๑๑	วัสดุไฟฟ้า	๓,๒๐๐.๐๐	๒๐-ก.ค.-๖๕	โดยวิธีเฉพาะเจาะจง
๑๑๒	ว.คอมพิวเตอร์	๒,๓๘๐.๐๐	๒๐-ก.ค.-๖๕	โดยวิธีเฉพาะเจาะจง
๑๑๓	จ้างเหมาติดตั้งสายไฟฟ้า ๓ เฟสเข้าตึก จ่ายกลางและโภชนาการ	๑๕,๕๖๐.๐๐	๒๐-ก.ค.-๖๕	โดยวิธีเฉพาะเจาะจง
๑๑๔	จ้างเหมาติดตั้งเมนน้ำประปาเข้าตึกจ่าย กลางและโภชนาการ	๖,๐๗๐.๐๐	๒๐-ก.ค.-๖๕	โดยวิธีเฉพาะเจาะจง
๑๑๕	ทำป้ายไวนิล OPD	๔๖๐	๒๐-ก.ค.-๖๕	โดยวิธีเฉพาะเจาะจง
๑๑๖	วัสดุสำนักงาน ไช	๕,๐๐๐.๐๐	๒๐-ก.ค.-๖๕	โดยวิธีเฉพาะเจาะจง
๑๑๗	ซ่อมครุภัณฑ์การแพทย์	๒๔๐	๒๕-ก.ค.-๖๕	โดยวิธีเฉพาะเจาะจง
๑๑๘	ปรับปรุงร่างครุภัณฑ์การแพทย์ ๖ รายการ	#####	๒๕-ก.ค.-๖๕	e-bidding
๑๑๙	ตรวจสอบและแก้ไขไฟฟ้าขัดข้อง	๑,๐๔๕.๑๓	๒๕-ก.ค.-๖๕	โดยวิธีเฉพาะเจาะจง
๑๒๐	ยา ๒ รายการ	๑๖,๕๖๐.๐๐	๒๕-ก.ค.-๖๕	โดยวิธีเฉพาะเจาะจง
๑๒๑	Cisatracurium besilate(Nimbex)๕ ml	๖,๑๘๒.๕๐	๒๕-ก.ค.-๖๕	โดยวิธีเฉพาะเจาะจง
๑๒๒	Calcitriol(Vit.D๓)	๓,๒๑๐.๐๐	๒๕-ก.ค.-๖๕	โดยวิธีเฉพาะเจาะจง
๑๒๓	ITRACONAZOLE	๒,๗๐๔.๐๐	๒๕-ก.ค.-๖๕	โดยวิธีเฉพาะเจาะจง
๑๒๔	Lubricating gelของ(POSE-GEL)	๔,๒๕๐.๐๐	๒๕-ก.ค.-๖๕	โดยวิธีเฉพาะเจาะจง
๑๒๕	ยา ๓ รายการ	๓๒,๘๐๐.๐๐	๒๕-ก.ค.-๖๕	โดยวิธีเฉพาะเจาะจง
๑๒๖	ยา ๔ รายการ	๑๕๔,๖๔๖.๐๐	๒๕-ก.ค.-๖๕	โดยวิธีเฉพาะเจาะจง

๑๒๗	NICLOSAMIDE	๒๓๔	๒๕-ก.ค.-๖๕	โดยวิธีเฉพาะเจาะจง
๑๒๘	ยา ๓ รายการ	๑๔,๐๒๔.๐๐	๒๕-ก.ค.-๖๕	โดยวิธีเฉพาะเจาะจง
๑๒๙	ยา ๑๐ รายการ	๓๑๗,๙๐๑.๒๘	๒๕-ก.ค.-๖๕	โดยวิธีเฉพาะเจาะจง
๑๓๐	nortriptyline	๔,๘๐๐.๐๐	๒๕-ก.ค.-๖๕	โดยวิธีเฉพาะเจาะจง
๑๓๑	NYSTATIN(๑๒ml)	๒,๕๐๐.๐๐	๒๕-ก.ค.-๖๕	โดยวิธีเฉพาะเจาะจง
๑๓๒	DICLOXAcillin SODIUM	๖,๓๐๐.๐๐	๒๕-ก.ค.-๖๕	โดยวิธีเฉพาะเจาะจง
๑๓๓	ยา ๔ รายการ	๓๕,๑๖๐.๐๐	๒๕-ก.ค.-๖๕	โดยวิธีเฉพาะเจาะจง
๑๓๔	ยา ๕ รายการ	๒๖,๙๖๔.๐๐	๒๕-ก.ค.-๖๕	โดยวิธีเฉพาะเจาะจง
๑๓๕	ยา ๓ รายการ	๒๑,๔๐๐.๐๐	๒๕-ก.ค.-๖๕	โดยวิธีเฉพาะเจาะจง
๑๓๖	ยา ๕ รายการ	๑๒,๔๙๕.๐๐	๒๕-ก.ค.-๖๕	โดยวิธีเฉพาะเจาะจง
๑๓๗	ยา ๕ รายการ	๒๓,๗๗๕.๐๐	๒๕-ก.ค.-๖๕	โดยวิธีเฉพาะเจาะจง
๑๓๘	ยา ๒ รายการ	๒,๘๒๐.๐๐	๒๕-ก.ค.-๖๕	โดยวิธีเฉพาะเจาะจง
๑๓๙	ยา ๓ รายการ	๓๒,๖๙๙.๒๐	๒๕-ก.ค.-๖๕	โดยวิธีเฉพาะเจาะจง
๑๔๐	ยา ๔ รายการ	๕๙,๘๑๐.๐๐	๒๕-ก.ค.-๖๕	โดยวิธีเฉพาะเจาะจง
๑๔๑	BROmocriptine	๑๙,๒๐๐.๐๐	๒๕-ก.ค.-๖๕	โดยวิธีเฉพาะเจาะจง
๑๔๒	ยา ๒ รายการ	๖,๒๙๐.๐๐	๒๕-ก.ค.-๖๕	โดยวิธีเฉพาะเจาะจง
๑๔๓	ยา ๒ รายการ	๑๘,๘๐๐.๐๐	๒๕-ก.ค.-๖๕	โดยวิธีเฉพาะเจาะจง
๑๔๔	IMIPRAMINE	๒,๒๐๐.๐๐	๒๕-ก.ค.-๖๕	โดยวิธีเฉพาะเจาะจง
๑๔๕	propofol๑%(๒๐ml)	๔,๘๐๐.๐๐	๒๕-ก.ค.-๖๕	โดยวิธีเฉพาะเจาะจง
๑๔๖	ยา ๒ รายการ	๓,๓๓๐.๐๐	๒๕-ก.ค.-๖๕	โดยวิธีเฉพาะเจาะจง
๑๔๗	สารน้ำ ๕ รายการ	๖๗,๗๘๕.๐๐	๒๕-ก.ค.-๖๕	โดยวิธีเฉพาะเจาะจง
๑๔๘	ยา ๒ รายการ	๒๒,๔๗๐.๐๐	๒๕-ก.ค.-๖๕	โดยวิธีเฉพาะเจาะจง
๑๔๙	ยา ๖ รายการ	๔๒,๑๑๘.๘๕	๒๕-ก.ค.-๖๕	โดยวิธีเฉพาะเจาะจง
๑๕๐	Sevorane	๑๗,๑๒๐.๐๐	๒๕-ก.ค.-๖๕	โดยวิธีเฉพาะเจาะจง
๑๕๑	ยา ๒ รายการ	๒๕,๕๐๐.๐๐	๒๕-ก.ค.-๖๕	โดยวิธีเฉพาะเจาะจง
๑๕๒	ยา ๔ รายการ	๑๕,๘๐๐.๐๐	๒๕-ก.ค.-๖๕	โดยวิธีเฉพาะเจาะจง
๑๕๓	ยา ๖ รายการ	๓๐,๕๐๒.๕๐	๒๕-ก.ค.-๖๕	โดยวิธีเฉพาะเจาะจง
๑๕๔	ยา ๒ รายการ	๗,๔๐๐.๐๐	๒๕-ก.ค.-๖๕	โดยวิธีเฉพาะเจาะจง
๑๕๕	ยา ๒ รายการ	๒,๑๘๐.๐๐	๒๕-ก.ค.-๖๕	โดยวิธีเฉพาะเจาะจง
๑๕๖	ยา ๓๗ รายการ	๑๐๑,๑๓๗.๕๙	๒๕-ก.ค.-๖๕	โดยวิธีเฉพาะเจาะจง
๑๕๗	ยา ๔ รายการ	๑๗,๑๓๐.๐๐	๒๕-ก.ค.-๖๕	โดยวิธีเฉพาะเจาะจง

๑๕๘	วัสดุการแพทย์ Foley Catheter ๒ way NO๑๖, URINE BAG ๒,๐๐๐ ML เทลาง, Face Shield ใช้แล้วทิ้ง, ถุงมือ ยาง # S, ถุงคลุมเท้ายาวถึงเข่า พลาสติก , สำลีรองพื้นอก LINTECH ๔"x๔" หลา, สำลี รองพื้นอก Neona-Lite ๖นิ้วx๔ หลา , กล่องทิ้งเข็ม ขนาด ๓ ลิตร แบบกลม	๕๐,๐๕๐.๐๐	๒๕-ก.ค.-๖๕	โดยวิธีเฉพาะเจาะจง
๑๕๙	วัสดุการแพทย์ Rapicide OPA-๒๘	๙,๐๐๐.๐๐	๒๕-ก.ค.-๖๕	โดยวิธีเฉพาะเจาะจง
๑๖๐	วัสดุการแพทย์ EO Gas, น้ำยา Deconex Prozyme ALKA	๖,๒๔๖.๐๐	๒๕-ก.ค.-๖๕	โดยวิธีเฉพาะเจาะจง
๑๖๑	วัสดุการแพทย์ อะกานีเข็มฉีดยา ๒๕จี x๑", ไชริงจ์ ๓ซีซี ๕ ซีซี, เซอร์โพลีไคววี แคททีไล ๒๐จีx๑-๑/๔" ๒๒จีx๑"	๔๒,๐๕๑.๐๐	๒๕-ก.ค.-๖๕	โดยวิธีเฉพาะเจาะจง
๑๖๒	วัสดุการแพทย์ Microdrip Infusion Set ๖๐ Drops with ๒๕G needle, Infusion Set ๒๐ Drops with ๒๑G needle, Blood Administration Set with ๑๘G needle, Injection Plug with Heparin Cap, Extension Tube ๑๒ inch	๓๐,๘๕๐.๐๐	๒๕-ก.ค.-๖๕	โดยวิธีเฉพาะเจาะจง
๑๖๓	วัสดุการแพทย์ กระดาษ EKG HELLIGE	๖,๕๐๐.๐๐	๒๕-ก.ค.-๖๕	โดยวิธีเฉพาะเจาะจง
๑๖๔	วัสดุการแพทย์ ULTRASOUND TRANSMISSION GEL ๕ L	๒,๐๔๐.๐๐	๒๕-ก.ค.-๖๕	โดยวิธีเฉพาะเจาะจง
๑๖๕	วัสดุการแพทย์ TOP DRESSING (Non-Woven ๓"x๖" STERILE ๑๘, APRON WITH ARM, ELASTIC BANDAGE (LIGHT) ๔" ๖" ผ้าก๊อซพับ ๓"x๓" ๘ชั้น	๒๖,๒๐๐.๐๐	๒๕-ก.ค.-๖๕	โดยวิธีเฉพาะเจาะจง
๑๖๖	วัสดุการแพทย์ Closed Suction Adult ๑๔FR, Three-way Stopcock, rotating core color is blue	๑๓,๐๐๐.๐๐	๒๕-ก.ค.-๖๕	โดยวิธีเฉพาะเจาะจง
๑๖๗	วัสดุการแพทย์ ชุดทำแผล สำลีก้อน ขนาด ๐.๓๕ กรัม ๑.๔๐ กรัม	๑๑,๓๑๐.๐๐	๒๕-ก.ค.-๖๕	โดยวิธีเฉพาะเจาะจง

๑๖๘	วัสดุการแพทย์ ของบรรจุเวชภัณฑ์ ชนิด เรียบ ๒"๓"๕"๑๐"x๒๐๐cm,ของบรรจุ เวชภัณฑ์ ชนิดซ้อนขอบ ๕"๑๕"x๑๐๐cm	๘,๑๐๐.๐๐	๒๕-ก.ค.-๖๕	โดยวิธีเฉพาะเจาะจง
๑๖๙	วัสดุการแพทย์ TERGEZYME,VIRULEX Disinfectant Powder ๕g	๑๖,๘๐๐.๐๐	๒๕-ก.ค.-๖๕	โดยวิธีเฉพาะเจาะจง
๑๗๐	วัสดุการแพทย์ พลาสติกใส ขนาด ๑/๒ นิ้ว	๕,๑๓๖.๐๐	๒๕-ก.ค.-๖๕	โดยวิธีเฉพาะเจาะจง
๑๗๑	วัสดุการแพทย์ แผ่นตรวจสอบการ ทำงานให้ปราศจากเชื้อด้วยระบบแก๊ส เอทิลีนออกไซด์,ไม้พันสำลี เบอร์ L S , Mask N๙๕	๒๘,๘๗๐.๐๐	๒๕-ก.ค.-๖๕	โดยวิธีเฉพาะเจาะจง
๑๗๒	วัสดุการแพทย์ แผ่นนำคลื่นไฟฟ้าหัวใจ	๕,๗๓๕.๒๐	๒๕-ก.ค.-๖๕	โดยวิธีเฉพาะเจาะจง
๑๗๓	วัสดุการแพทย์ ผ้าก๊อช ๓๖"x๑๐๐ หลา (ชนิดไม่พับ),ถุงมือสำหรับตรวจโรค #S ชนิดมีแบ่ง,ก๊อช๓๖"x๑๐๐หลา(ชนิดไม่ พับ) ตัด ๔ ท่อน	๑๙,๖๙๐.๕๐	๒๕-ก.ค.-๖๕	โดยวิธีเฉพาะเจาะจง
๑๗๔	วัสดุการแพทย์ U-๑๐๐ Insulin Blister Pack	๑๙,๐๐๐.๐๐	๒๕-ก.ค.-๖๕	โดยวิธีเฉพาะเจาะจง
๑๗๕	วัสดุการแพทย์ CHROMIC CATGUT ๐ HR๓๗ ๗๕CM ๒/๐ HR๓๗ ๗๕CM , ถุงมือผ่าตัด STERILE#๗.๐ (แบบไม่มี แบ่ง)	๘,๖๐๐.๐๐	๒๕-ก.ค.-๖๕	โดยวิธีเฉพาะเจาะจง
๑๗๖	วัสดุการแพทย์ ผ้าก๊อชพับ ขนาด ๒"x๒" ๘ ชั้น	๔,๒๐๐.๐๐	๒๕-ก.ค.-๖๕	โดยวิธีเฉพาะเจาะจง
๑๗๗	วัสดุการแพทย์ TET๓๐๓๐ PPARIETEX STD ๓D PY ๓๐x๓๐CM	๖,๔๒๐.๐๐	๒๕-ก.ค.-๖๕	โดยวิธีเฉพาะเจาะจง
๑๗๘	วัสดุการแพทย์ ARM SLING สายการรัด เด็ก (๒-๕ขวบ),ตาข่ายนิ่มสีน้ำเงิน NO.L	๑,๒๖๐.๐๐	๒๕-ก.ค.-๖๕	โดยวิธีเฉพาะเจาะจง
๑๗๙	วัสดุการแพทย์ ไชริงค์ ๕๐ซีซี หัวฉีดเอ็ก เซ็นทริก	๔,๗๐๘.๐๐	๒๕-ก.ค.-๖๕	โดยวิธีเฉพาะเจาะจง
๑๘๐	วัสดุการแพทย์ URINE BAG เด็ก ๑๐๐ ml BMI , ถุงมือยาง SRI TRANG # S STERILE ไม่มีแบ่งกล่องเขียว,ถุงมือยาง # M	๗,๐๐๗.๐๐	๒๕-ก.ค.-๖๕	โดยวิธีเฉพาะเจาะจง

๑๘๑	วัสดุการแพทย์ DACLON NYLON BLUE ๓/๐ ๔/๐ DS๒๔ ๗๕CM , SILK BLACK ๐ w/o ๑๒x๗๕CM ๒/๐ HR๒๖ ๗๕CM.	๔,๔๐๐.๐๐	๒๕-ก.ค.-๖๕	โดยวิธีเฉพาะเจาะจง
๑๘๒	ซั่มบำรุงครุภัณฑ์การแพทย์ ลับคม กรรไกร ของห้องผ่าตัด	๑๐,๙๕๐.๐๐	๒๕-ก.ค.-๖๕	โดยวิธีเฉพาะเจาะจง
๑๘๓	วัสดุการแพทย์	๘,๖๐๒.๘๐	๒๕-ก.ค.-๖๕	โดยวิธีเฉพาะเจาะจง
๑๘๔	วัสดุการแพทย์ ผีอกปูน เชืทตัวเร็ว พิเศษ ๒๔x๓"x๓Yds, ๒๔x๔"x๓Yds , ๒๔x๖"x๓Yds	๑๓,๔๐๐.๐๐	๒๕-ก.ค.-๖๕	โดยวิธีเฉพาะเจาะจง
๑๘๕	วัสดุการแพทย์ ก้าชอกอกซิเจนเหลว	๓๗,๑๗๒.๓๔	๒๕-ก.ค.-๖๕	โดยวิธีเฉพาะเจาะจง
๑๘๖	วัสดุการแพทย์ ก้าชอกอกซิเจนเหลว	๔๔,๕๖๘.๙๘	๒๕-ก.ค.-๖๕	โดยวิธีเฉพาะเจาะจง
๑๘๗	วัสดุการแพทย์ Cuff BP Single Hose Adult	๑,๕๐๐.๐๐	๒๕-ก.ค.-๖๕	โดยวิธีเฉพาะเจาะจง
๑๘๘	วัสดุการแพทย์ KDL ไชริงจี้ ๑๐ ซีซี	๑๗,๕๔๘.๐๐	๒๕-ก.ค.-๖๕	โดยวิธีเฉพาะเจาะจง
๑๘๙	วัสดุเครื่องแต่งกาย	๒๕,๐๐๐.๐๐	๒๕-ก.ค.-๖๕	โดยวิธีเฉพาะเจาะจง
๑๙๐	วัสดุงานบ้านงานครัว	๖๕,๙๗๐.๐๐	๒๕-ก.ค.-๖๕	โดยวิธีเฉพาะเจาะจง
๑๙๑	วัสดุงานบ้านงานครัว	๓,๒๑๐.๐๐	๒๕-ก.ค.-๖๕	โดยวิธีเฉพาะเจาะจง
๑๙๒	จ้างเหมาย้ายและติดตั้ง เครื่องปรับอากาศ คลังยาใหม่	๑๖,๕๐๐.๐๐	๒๕-ก.ค.-๖๕	โดยวิธีเฉพาะเจาะจง
๑๙๓	ซัอมปั้มน้ำดับเพลิง	๕๓,๙๒๘.๐๐	๒๕-ก.ค.-๖๕	โดยวิธีเฉพาะเจาะจง
๑๙๔	ตู้วัสดุไฟฟ้า	๓,๓๓๖.๐๐	๒๕-ก.ค.-๖๕	โดยวิธีเฉพาะเจาะจง
๑๙๕	วัสดุการแพทย์ เข็มเจาะไขสันหลัง # ๒๒,ถุงคลุมเท้ายาวถึงเข่า พลาสติก ,กล่องทิ้งเข็ม ขนาด ๓ ลิตร แบบกลม	๗,๐๕๐.๐๐	๒๕-ก.ค.-๖๕	โดยวิธีเฉพาะเจาะจง
๑๙๖	วัสดุการแพทย์ สำลีก้อนซูปแอลกอฮอล์ ขนาด ๑๐ก้อน/แผง	๙,๐๐๐.๐๐	๒๕-ก.ค.-๖๕	โดยวิธีเฉพาะเจาะจง
๑๙๗	วัสดุเภสัชกรรม ๙ รายการ	๖๗,๒๕๐.๐๐	๒๕-ก.ค.-๖๕	โดยวิธีเฉพาะเจาะจง
๑๙๘	ยา ๒ รายการ	๑๑,๒๓๕.๐๐	๒๕-ก.ค.-๖๕	โดยวิธีเฉพาะเจาะจง
๑๙๙	metoclopramide inj.	๑,๕๐๐.๐๐	๒๕-ก.ค.-๖๕	โดยวิธีเฉพาะเจาะจง
๒๐๐	ยา ๒ รายการ	๓,๐๙๐.๐๐	๒๕-ก.ค.-๖๕	โดยวิธีเฉพาะเจาะจง
๒๐๑	Topiramate	๗,๖๕๐.๐๐	๒๕-ก.ค.-๖๕	โดยวิธีเฉพาะเจาะจง
๒๐๒	วัสดุสำนักงาน	๗๒๐	๒๕-ก.ค.-๖๕	โดยวิธีเฉพาะเจาะจง
๒๐๓	บริการอินเทอร์เน็ต TOT	๒๕๖.๘	๒๕-ก.ค.-๖๕	โดยวิธีเฉพาะเจาะจง
๒๐๔	วัสดุบริโภค	๑๑,๔๙๐.๐๐	๒๕-ก.ค.-๖๕	โดยวิธีเฉพาะเจาะจง
๒๐๕	วัสดุบริโภค	๓,๗๐๐.๐๐	๒๕-ก.ค.-๖๕	โดยวิธีเฉพาะเจาะจง

๒๐๖	บริการอินเทอร์เน็ต CAT	๖๓๑.๓	๒๙-ก.ค.-๖๕	โดยวิธีเฉพาะเจาะจง
๒๐๗	เหมาขนย้ายขยะติดเชื้อ	๕๕,๖๐๘.๐๐	๒๙-ก.ค.-๖๕	โดยวิธีเฉพาะเจาะจง
๒๐๘	บริการอินเทอร์เน็ต CAT	๑๓,๙๑๐.๐๐	๒๙-ก.ค.-๖๕	โดยวิธีเฉพาะเจาะจง
๒๐๙	วัสดุเชื้อเพลิง (แก๊ส)	๑๓,๓๒๐.๐๐	๒๙-ก.ค.-๖๕	โดยวิธีเฉพาะเจาะจง
๒๑๐	น้ำมันเชื้อเพลิง (ก.ค.๖๕)	๗๓,๔๕๕.๐๐	๒๙-ก.ค.-๖๕	โดยวิธีเฉพาะเจาะจง
๒๑๑	เหมาประกอบอาหาร (ปรุงสำเร็จ) ประจำเดือน สิงหาคม ๒๕๖๕	๑๖๑,๐๐๐.๐๐	๒๙-ก.ค.-๖๕	โดยวิธีเฉพาะเจาะจง
๒๑๒	นักวิชาการการเงินและบัญชี	๑๗,๓๗๐.๐๐	๒๙-ก.ค.-๖๕	โดยวิธีเฉพาะเจาะจง
๒๑๓	ผู้ช่วยพยาบาล	๑๔,๓๔๐.๐๐	๒๙-ก.ค.-๖๕	โดยวิธีเฉพาะเจาะจง
๒๑๔	ผู้ช่วยพยาบาล	๑๕,๔๒๐.๐๐	๒๙-ก.ค.-๖๕	โดยวิธีเฉพาะเจาะจง
๒๑๕	นักประชาสัมพันธ์	๑๗,๐๔๐.๐๐	๒๙-ก.ค.-๖๕	โดยวิธีเฉพาะเจาะจง
๒๑๖	การเงินและบัญชี (รพ.)	๑๒,๙๒๐.๐๐	๒๙-ก.ค.-๖๕	โดยวิธีเฉพาะเจาะจง
๒๑๗	การเงินและบัญชี (สสอ.)	๑๓,๐๘๐.๐๐	๒๙-ก.ค.-๖๕	โดยวิธีเฉพาะเจาะจง
๒๑๘	ผู้ช่วยทันตกรรม	๙,๗๒๐.๐๐	๒๙-ก.ค.-๖๕	โดยวิธีเฉพาะเจาะจง
๒๑๙	เจ้าหน้าที่บันทึกข้อมูลห้องบัตร	๑๓,๕๓๓.๐๐	๒๙-ก.ค.-๖๕	โดยวิธีเฉพาะเจาะจง
๒๒๐	ผู้ช่วยทันตกรรม	๑๐,๐๒๐.๐๐	๒๙-ก.ค.-๖๕	โดยวิธีเฉพาะเจาะจง
๒๒๑	พนักงานบริการ งานซัพพลาย	๙,๓๐๐.๐๐	๒๙-ก.ค.-๖๕	โดยวิธีเฉพาะเจาะจง
๒๒๒	พนักงานบริการ งานเภสัชกรรม	๙,๐๐๐.๐๐	๒๙-ก.ค.-๖๕	โดยวิธีเฉพาะเจาะจง
๒๒๓	เภสัชกรรม	๒๕,๔๘๐.๐๐	๒๙-ก.ค.-๖๕	โดยวิธีเฉพาะเจาะจง
๒๒๔	จพ.คอมพิวเตอร์	๑๑,๘๔๐.๐๐	๒๙-ก.ค.-๖๕	โดยวิธีเฉพาะเจาะจง
๒๒๕	นักวิชาการสาธารณสุข	๑๗,๑๐๐.๐๐	๒๙-ก.ค.-๖๕	โดยวิธีเฉพาะเจาะจง
๒๒๖	นักแพทย์แผนไทย	๑๓,๕๔๘.๐๐	๒๙-ก.ค.-๖๕	โดยวิธีเฉพาะเจาะจง
๒๒๗	พนักงานบริการ จำยกลาง	๗,๕๐๐.๐๐	๒๙-ก.ค.-๖๕	โดยวิธีเฉพาะเจาะจง
๒๒๘	พนักงานบริการ ER	๙,๙๐๐.๐๐	๒๙-ก.ค.-๖๕	โดยวิธีเฉพาะเจาะจง
๒๒๙	พนักงานบริการ ห้องฉุกเฉิน	๘,๗๐๐.๐๐	๒๙-ก.ค.-๖๕	โดยวิธีเฉพาะเจาะจง
๒๓๐	พนักงานบริการ ห้องบัตร	๑๐,๒๐๐.๐๐	๒๙-ก.ค.-๖๕	โดยวิธีเฉพาะเจาะจง
๒๓๑	ผู้ช่วยทันตกรรม	๑๐,๒๐๐.๐๐	๒๙-ก.ค.-๖๕	โดยวิธีเฉพาะเจาะจง
๒๓๒	ผู้ช่วยทันตกรรม	๙,๗๒๐.๐๐	๒๙-ก.ค.-๖๕	โดยวิธีเฉพาะเจาะจง
๒๓๓	ผู้ช่วยทันตกรรม	๑๐,๒๐๐.๐๐	๒๙-ก.ค.-๖๕	โดยวิธีเฉพาะเจาะจง
๒๓๔	จ้างตรวจขึ้นเนื้อเดือน ส.ค ๖๕	๑๙,๐๐๐.๐๐	๒๙-ก.ค.-๖๕	โดยวิธีเฉพาะเจาะจง
๒๓๕	จ้างตรวจแล็บ ส.ค ๖๕	๒๓,๐๐๐.๐๐	๒๙-ก.ค.-๖๕	โดยวิธีเฉพาะเจาะจง
๒๓๖	สำเนาเอกสาร	๗๙๗.๗	๒๙-ก.ค.-๖๕	โดยวิธีเฉพาะเจาะจง
๒๓๗	ทำฟันปลอม	๔๗,๐๕๐.๐๐	๒๙-ก.ค.-๖๕	โดยวิธีเฉพาะเจาะจง
๒๓๘	นวก.คอมพิวเตอร์	๑๕,๘๔๐.๐๐	๒๙-ก.ค.-๖๕	โดยวิธีเฉพาะเจาะจง
๒๓๙	ยา ๒ รายการ	๑๖,๐๕๐.๐๐	๒๙-ก.ค.-๖๕	โดยวิธีเฉพาะเจาะจง
๒๔๐	พนักงานบริการ กลุ่มงานปฐมภูมิ	๙,๐๐๐.๐๐	๒๙-ก.ค.-๖๕	โดยวิธีเฉพาะเจาะจง

๒๔๑	วัสดุสำนักงาน เทอร์โมมิเตอร์	๗๐๐.๐๐	๒๙-ก.ค.-๖๕	โดยวิธีเฉพาะเจาะจง
๒๔๒	ยา ๒ รายการ	๒๖,๔๔๐.๐๐	๓๐-ก.ค.-๖๔	โดยวิธีเฉพาะเจาะจง
๒๔๓	acetate	๒๐,๕๐๐.๐๐	๓๐-ก.ค.-๖๔	โดยวิธีเฉพาะเจาะจง
๒๔๔	วัสดุการแพทย์	๒๑,๖๐๐.๐๐	๓๐-ก.ค.-๖๔	โดยวิธีเฉพาะเจาะจง
๒๔๕	วัสดุการแพทย์	๕๐,๒๗๗.๗๐	๓๐-ก.ค.-๖๔	โดยวิธีเฉพาะเจาะจง
๒๔๖	วัสดุการแพทย์	๒,๓๕๔.๐๐	๓๐-ก.ค.-๖๔	โดยวิธีเฉพาะเจาะจง
๒๔๗	ซ่อมผ้าเปดานคลังวัสดุการแพทย์	๒,๗๐๐.๐๐	๓๐-ก.ค.-๖๔	โดยวิธีเฉพาะเจาะจง
๒๔๘	ซ่อมตู้ควบคุมบำบัดน้ำเสีย	๓,๐๐๐.๐๐	๓๐-ก.ค.-๖๔	โดยวิธีเฉพาะเจาะจง
๒๔๙	วัสดุบริโภค น้ำดื่ม	๑,๔๐๐.๐๐	๓๐-ก.ค.-๖๔	โดยวิธีเฉพาะเจาะจง
๒๕๐	ซ่อมแซมทั่วไป	๓๐๐	๓๐-ก.ค.-๖๔	โดยวิธีเฉพาะเจาะจง
๒๕๑	ทำฉากั้นพลาสติก	๑,๕๐๐.๐๐	๓๐-ก.ค.-๖๔	โดยวิธีเฉพาะเจาะจง
๒๕๒	วัสดุสำนักงาน	๑,๕๔๘.๐๐	๓๐-ก.ค.-๖๔	โดยวิธีเฉพาะเจาะจง
๒๕๓	ทำตรายาง	๓,๕๑๐.๐๐	๓๐-ก.ค.-๖๔	โดยวิธีเฉพาะเจาะจง
๒๕๔	ซ่อมอุปกรณ์ทางการแพทย์	๑,๗๒๕.๐๐	๓๐-ก.ค.-๖๔	โดยวิธีเฉพาะเจาะจง
๒๕๕	วัสดุก่อสร้าง	๒๔๐	๓๐-ก.ค.-๖๔	โดยวิธีเฉพาะเจาะจง
๒๕๖	วัสดุสำนักงาน ธงพระพันปีหลวง	๔๖๘	๓๐-ก.ค.-๖๔	โดยวิธีเฉพาะเจาะจง
๒๕๗	กั้นห้องกระจกภายในห้อง ICU	๙๒,๐๐๐.๐๐	๓๐-ก.ค.-๖๔	โดยวิธีเฉพาะเจาะจง
๒๕๘	ครุภัณฑ์สำนักงาน	๓,๒๐๐.๐๐	๓๐-ก.ค.-๖๔	โดยวิธีเฉพาะเจาะจง
๒๕๙	ทำแผ่นป้าย งานทันตกรรม	๓,๘๕๐.๐๐	๓๐-ก.ค.-๖๔	โดยวิธีเฉพาะเจาะจง
๒๖๐	insulin penfil	๖,๔๒๐.๐๐	๓๐-ก.ค.-๖๔	โดยวิธีเฉพาะเจาะจง
๒๖๑	ครุภัณฑ์คอมพิวเตอร์ ปริ้นเตอร์ห้องบัตร	๕,๑๐๐.๐๐	๓๐-ก.ค.-๖๔	โดยวิธีเฉพาะเจาะจง



MO IT 2 6017
โครงการ A - อนุมัติเผยแพร่
วันที่ ๖/๑๑/๒๕๖๕

MO IT 4 6018
โครงการ B - อนุมัติเผยแพร่
วันที่ ๖/๑๑/๒๕๖๕

บันทึกข้อความ

ส่วนราชการ โรงพยาบาลเถิน กลุ่มงานบริหารทั่วไป อำเภอเถิน จังหวัดลำปาง โทร.๐๕๔๒๙๒๐๑๖-๗
ที่ ลป ๐๐๓๓.๓/ ๑๕ วันที่ ๕ กันยายน ๒๕๖๕

เรื่อง รายงานผลและขออนุญาตนำเผยแพร่สรุปผลการดำเนินการจัดซื้อจัดจ้าง ประจำเดือนสิงหาคม ๒๕๖๕
(๔ ช่อง) บนเว็บไซต์ของหน่วยงานและปิดประกาศที่บอร์ดของหน่วยงานด้วย

เรียน ผู้ว่าราชการจังหวัดลำปาง

ตามจังหวัดลำปาง ได้จัดทำ เผยแพร่สรุปผลการดำเนินการจัดซื้อจัดจ้าง ประจำเดือนสิงหาคม ๒๕๖๕ (๔ ช่อง) และโรงพยาบาลเถิน อำเภอเถิน จังหวัดลำปาง ได้ดำเนินการเป็นที่เรียบร้อยแล้ว ดังเอกสารแนบ เพื่อให้เป็นไปตามการประเมินคุณธรรมและความโปร่งใสในการดำเนินงานของหน่วยงานภาครัฐ (MOPH Integrity and Transparency Assessment : MOPH ITA) ให้มีการเสนอให้ผู้บริหารรับทราบและพิจารณาถึงการเผยแพร่บนเว็บไซต์ของหน่วยงานหรือสื่อสารเผยแพร่ในช่องทางอื่น

จึงเรียนมาเพื่อทราบ และขออนุญาตนำเอกสารเผยแพร่บนเว็บไซต์ <http://thlp.moph.go.th> ของโรงพยาบาลเถิน อำเภอเถิน จังหวัดลำปาง

(นางปิยะพร วุฒิกุลไภย์)
นักจัดการงานทั่วไปชำนาญการ
หัวหน้ากลุ่มงานบริหารทั่วไป

อนุญาต

๑๖

(นายวรรัตน์ วนาพันธ์พรกุล)
ผู้อำนวยการโรงพยาบาลเถิน ปฏิบัติราชการแทน
ผู้ว่าราชการจังหวัดลำปาง

สิงหาคม

๒๕๖๕

แบบสรุปผลการดำเนินการจัดซื้อจัดจ้างในรอบ เดือนสิงหาคม ๒๕๖๕

โรงพยาบาลเถิน อำเภอเถิน จังหวัดลำปาง

ลำดับ	งานที่จัดซื้อหรือจัดจ้าง	วงเงินที่จัดซื้อหรือจัดจ้าง (บาท)	ระยะเวลาดำเนินการ	วิธีซื้อหรือจ้าง
๑	วัสดุงานบ้านงานครัว หัวเตาแก๊ส	๑,๖๖๖.๐๐	๒-ส.ค.-๖๕	เฉพาะเจาะจง
๒	จ้างเหมาเปลี่ยนอุปกรณ์เครื่องกำเนิดไฟฟ้าสำรอง	๓๓,๓๘๔.๐๐	๒-ส.ค.-๖๕	เฉพาะเจาะจง
๓	Vancomycin	๕,๕๐๐.๐๐	๒-ส.ค.-๖๕	เฉพาะเจาะจง
๔	CLONAZEPAM ๐.๕mg	๔,๗๐๐.๐๐	๒-ส.ค.-๖๕	เฉพาะเจาะจง
๕	ซ่อมรถเข็นนั่ง ผู้ป่วย	๓,๘๕๐.๐๐	๒-ส.ค.-๖๕	เฉพาะเจาะจง
๖	วัสดุงานบ้านงานครัว หิ้งครอบ ชั้น ๓	๔๐๐.๐๐	๒-ส.ค.-๖๕	เฉพาะเจาะจง
๗	ซ่อมบำรุงเครื่องกรองน้ำ เปลี่ยนไส้กรอง	๗,๑๕๐.๐๐	๒-ส.ค.-๖๕	เฉพาะเจาะจง
๘	ครุภัณฑ์งานบ้านงานครัว เครื่องกรองน้ำชั้น ๓	๓,๙๐๐.๐๐	๒-ส.ค.-๖๕	เฉพาะเจาะจง
๙	วัสดุสำนักงาน นาฬิกาห้อง ER	๑,๖๐๐.๐๐	๒-ส.ค.-๖๕	เฉพาะเจาะจง
๑๐	ยา ๙ รายการ	๒๓,๑๐๑.๙๕	๒-ส.ค.-๖๕	เฉพาะเจาะจง
๑๑	ยา ๓ รายการ	๒๑,๖๐๐.๐๐	๒-ส.ค.-๖๕	เฉพาะเจาะจง
๑๒	ซ่อมรถ กน ๕๐๗๗ ลป เปลี่ยนน้ำมันเครื่อง	๑,๑๙๓.๐๐	๒-ส.ค.-๖๕	เฉพาะเจาะจง
๑๓	ซ่อมรถ กน ๕๐๗๗ ลป เปลี่ยนน้ำมันเครื่อง	๓,๑๐๓.๐๐	๒-ส.ค.-๖๕	เฉพาะเจาะจง
๑๔	Colistin	๑๙,๘๐๐.๐๐	๒-ส.ค.-๖๕	เฉพาะเจาะจง
๑๕	PHENYTOIN	๓๓,๐๐๐.๐๐	๒-ส.ค.-๖๕	เฉพาะเจาะจง
๑๖	ยา ๓ รายการ	๒๓,๘๑๐.๐๐	๒-ส.ค.-๖๕	เฉพาะเจาะจง
๑๗	ยา ๒ รายการ	๑๐,๓๐๐.๐๐	๒-ส.ค.-๖๕	เฉพาะเจาะจง
๑๘	ยา ๔ รายการ	๒๓,๑๖๕.๕๐	๒-ส.ค.-๖๕	เฉพาะเจาะจง
๑๙	ยา ๔ รายการ	๕,๘๕๘.๐๐	๒-ส.ค.-๖๕	เฉพาะเจาะจง
๒๐	วัสดุการแพทย์ Plate จี้ไฟฟ้า	๘,๐๐๐.๐๐	๒-ส.ค.-๖๕	เฉพาะเจาะจง
๒๑	ยา ๔ รายการ	๖๓,๖๐๐.๘๐	๒-ส.ค.-๖๕	เฉพาะเจาะจง
๒๒	Tar shampoo	๗,๒๐๐.๐๐	๒-ส.ค.-๖๕	เฉพาะเจาะจง
๒๓	ยา ๔ รายการ	๕๙,๗๒๗.๔๐	๒-ส.ค.-๖๕	เฉพาะเจาะจง
๒๔	ยา ๒ รายการ	๖,๒๔๐.๐๐	๒-ส.ค.-๖๕	เฉพาะเจาะจง
๒๕	ยา ๒ รายการ	๘,๓๔๖.๐๐	๒-ส.ค.-๖๕	เฉพาะเจาะจง
๒๖	LIDOCAINE viscos USP๒%(๑๐๐ml)	๕,๐๐๐.๐๐	๒-ส.ค.-๖๕	เฉพาะเจาะจง
๒๗	ยา ๕ รายการ	๒๔,๙๙๒.๐๐	๒-ส.ค.-๖๕	เฉพาะเจาะจง
๒๘	ยา ๒ รายการ	๒,๖๒๐.๐๐	๒-ส.ค.-๖๕	เฉพาะเจาะจง

ลำดับ	งานที่จัดซื้อหรือจัดจ้าง	วงเงินที่จัดซื้อหรือจัดจ้าง (บาท)	ระยะเวลาดำเนินการ	วิธีซื้อหรือจ้าง
๒๙	ยา ๒ รายการ	๖๐,๐๐๐.๐๐	๒-ส.ค.-๖๕	เฉพาะเจาะจง
๓๐	ยา ๒ รายการ	๓,๑๐๐.๐๐	๒-ส.ค.-๖๕	เฉพาะเจาะจง
๓๑	ยา ๓ รายการ	๓๖,๖๗๙.๖๐	๒-ส.ค.-๖๕	เฉพาะเจาะจง
๓๒	ยา ๒ รายการ	๒๑,๑๓๐.๐๐	๒-ส.ค.-๖๕	เฉพาะเจาะจง
๓๓	Glyceryl guaiacolate	๑๑,๒๘๐.๐๐	๒-ส.ค.-๖๕	เฉพาะเจาะจง
๓๔	ครุภัณฑ์การแพทย์ ๒ รายการ ๒๐% ๒๕๖๕	#####	๕-ส.ค.-๖๕	e-bidding
๓๕	จ้างเหมาถมดินพร้อมบดอัดและลงหินคลุกกลบหน้าดิน คลังยาและจุดคัดกรอง	๓๗,๐๐๐.๐๐	๘-ส.ค.-๖๕	เฉพาะเจาะจง
๓๖	วัสดุงานบ้านงานครัว หมอน ผู้ป่วย	๒,๘๐๐.๐๐	๘-ส.ค.-๖๕	เฉพาะเจาะจง
๓๗	วัสดุก่อสร้าง หลังคาใบตอง	๑,๙๐๐.๐๐	๘-ส.ค.-๖๕	เฉพาะเจาะจง
๓๘	วัสดุก่อสร้างทำหลังคา	๗๘๕.๐๐	๘-ส.ค.-๖๕	เฉพาะเจาะจง
๓๙	ข้อมรถ กน ๕๐๗๗ ลป เปลี่ยนลูกปืนล้อ	๓,๙๖๐.๘๕	๘-ส.ค.-๖๕	e-bidding
๔๐	ข้อมรถ กน ๗๕๔๗ ลป เปลี่ยนถ่ายน้ำมันเครื่อง	๕,๙๑๓.๘๙	๘-ส.ค.-๖๕	e-bidding
๔๑	วัสดุวิทยาศาสตร์	๑๙,๗๐๐.๐๐	๘-ส.ค.-๖๕	เฉพาะเจาะจง
๔๒	วัสดุวิทยาศาสตร์	๙๐,๐๐๐.๐๐	๘-ส.ค.-๖๕	เฉพาะเจาะจง
๔๓	วัสดุวิทยาศาสตร์	๗๕,๕๐๐.๐๐	๘-ส.ค.-๖๕	เฉพาะเจาะจง
๔๔	วัสดุวิทยาศาสตร์	๑๗,๓๘๐.๐๐	๘-ส.ค.-๖๕	เฉพาะเจาะจง
๔๕	วัสดุวิทยาศาสตร์	๖,๘๖๐.๐๐	๘-ส.ค.-๖๕	เฉพาะเจาะจง
๔๖	วัสดุวิทยาศาสตร์	๑๔,๗๖๖.๐๐	๘-ส.ค.-๖๕	เฉพาะเจาะจง
๔๗	วัสดุวิทยาศาสตร์	๔๙,๐๐๐.๐๐	๘-ส.ค.-๖๕	เฉพาะเจาะจง
๔๘	วัสดุวิทยาศาสตร์	๑๑,๙๐๐.๐๐	๘-ส.ค.-๖๕	เฉพาะเจาะจง
๔๙	วัสดุงานบ้านงานครัว เกลี้ยงมือ	๘,๐๐๐.๐๐	๘-ส.ค.-๖๕	เฉพาะเจาะจง
๕๐	วัสดุสำนักงาน	๕,๐๐๐.๐๐	๙-ส.ค.-๖๕	เฉพาะเจาะจง
๕๑	วัสดุไฟฟ้า	๖๗๒.๐๐	๙-ส.ค.-๖๕	เฉพาะเจาะจง
๕๒	วัสดุคอมพิวเตอร์ แบตเตอรี่	๓,๓๐๐.๐๐	๙-ส.ค.-๖๕	เฉพาะเจาะจง
๕๓	Betahistine	๖,๘๐๐.๐๐	๙-ส.ค.-๖๕	เฉพาะเจาะจง
๕๔	ยา ๒ รายการ	๓๒,๗๕๐.๐๐	๙-ส.ค.-๖๕	เฉพาะเจาะจง
๕๕	ยา ๒ รายการ	๑๙,๔๔๐.๐๐	๙-ส.ค.-๖๕	เฉพาะเจาะจง
๕๖	CHARCOAL	๒,๐๘๖.๕๐	๙-ส.ค.-๖๕	เฉพาะเจาะจง
๕๗	วัสดุทันตกรรม	๓๙,๔๘๐.๐๐	๙-ส.ค.-๖๕	เฉพาะเจาะจง
๕๘	วัสดุทันตกรรม	๒๘,๘๙๒.๐๐	๙-ส.ค.-๖๕	เฉพาะเจาะจง
๕๙	วัสดุทันตกรรม	๗,๔๐๐.๐๐	๙-ส.ค.-๖๕	เฉพาะเจาะจง
๖๐	วัสดุทันตกรรม	๕,๓๕๐.๐๐	๙-ส.ค.-๖๕	เฉพาะเจาะจง

ลำดับ	งานที่จัดซื้อหรือจัดจ้าง	วงเงินที่จัดซื้อหรือจัดจ้าง (บาท)	ระยะเวลาดำเนินการ	วิธีซื้อหรือจ้าง
๖๑	วัสดุทันตกรรม	๖,๕๐๐.๐๐	๙-๙.ค.-๖๕	เฉพาะเจาะจง
๖๒	วัสดุทันตกรรม	๕,๓๙๐.๐๐	๙-๙.ค.-๖๕	เฉพาะเจาะจง
๖๓	วัสดุทันตกรรม	๓,๖๔๐.๐๐	๙-๙.ค.-๖๕	เฉพาะเจาะจง
๖๔	วัสดุทันตกรรม	๓,๒๐๐.๐๐	๙-๙.ค.-๖๕	เฉพาะเจาะจง
๖๕	วัสดุทันตกรรม	๒,๕๖๘.๐๐	๙-๙.ค.-๖๕	เฉพาะเจาะจง
๖๖	วัสดุทันตกรรม	๑,๓๓๗.๕๐	๙-๙.ค.-๖๕	เฉพาะเจาะจง
๖๗	วัสดุทันตกรรม	๑,๑๗๗.๐๐	๙-๙.ค.-๖๕	เฉพาะเจาะจง
๖๘	ยา ๒ รายการ	๔๑,๗๐๐.๐๐	๙-๙.ค.-๖๕	เฉพาะเจาะจง
๖๙	Simethicone	๓,๑๐๓.๐๐	๙-๙.ค.-๖๕	เฉพาะเจาะจง
๗๐	วัสดุไฟฟ้า (เดินสายLan)	๑,๐๕๙.๐๐	๙-๙.ค.-๖๕	เฉพาะเจาะจง
๗๑	วัสดุยานพาหนะและขนส่ง กน ๕๐๗๗ ลป	๒๔,๐๐๐.๐๐	๙-๙.ค.-๖๕	เฉพาะเจาะจง
๗๒	วัสดุไฟฟ้า	๔,๗๖๖.๐๐	๙-๙.ค.-๖๕	เฉพาะเจาะจง
๗๓	ก่อสร้างอาคารซัพพลาย	e-bidding	๑๖-๙.ค.-๖๕	e-bidding
๗๔	ปรับปรุงร่างซื้อครุภัณฑ์การแพทย์ ๒ รายการ	e-bidding	๑๖-๙.ค.-๖๕	e-bidding
๗๕	ติดตั้งปล่องดูดควัน งานโภชนาการ	๓๘,๒๐๐.๐๐	๑๗-๙.ค.-๖๕	เฉพาะเจาะจง
๗๖	PARACETAMOL	๒๖,๐๐๐.๐๐	๑๗-๙.ค.-๖๕	เฉพาะเจาะจง
๗๗	เรือถอนส่วนต่อเติมอาคารซัพพลาย	๔๗,๐๐๐.๐๐	๑๗-๙.ค.-๖๕	เฉพาะเจาะจง
๗๘	Erythromycin susp.	๒,๗๐๐.๐๐	๑๗-๙.ค.-๖๕	e-bidding
๗๙	Roxithromycin tab	๑,๑๑๐.๐๐	๑๗-๙.ค.-๖๕	เฉพาะเจาะจง
๘๐	สารน้ำ ๒ รายการ	๖,๙๓๕.๐๐	๑๗-๙.ค.-๖๕	เฉพาะเจาะจง
๘๑	ยา ๓ รายการ	๔,๔๗๐.๐๐	๑๗-๙.ค.-๖๕	เฉพาะเจาะจง
๘๒	เครื่องตรวจอวัยวะภายในด้วยคลื่นเสียงความถี่สูง แบบพกพา ชนิด ๒ หัว	๒๔๐,๐๐๐.๐๐	๑๗-๙.ค.-๖๕	เฉพาะเจาะจง
๘๓	ซ่อมรถ นข ๕๙๐๖ ลป ครบระยะเปลี่ยนถ่ายน้ำมันเครื่อง	๖,๙๕๗.๑๔	๑๗-๙.ค.-๖๕	เฉพาะเจาะจง
๘๔	วัสดุการแพทย์ Personal Protective Equipment (PPE) Konzer๒๐๐๐ ๒XL	๙,๐๐๐.๐๐	๑๗-๙.ค.-๖๕	เฉพาะเจาะจง
๘๕	วัสดุไฟฟ้า	๑,๓๔๓.๐๐	๑๗-๙.ค.-๖๕	เฉพาะเจาะจง
๘๖	วัสดุคอมพิวเตอร์	๘๐๐.๐๐	๑๗-๙.ค.-๖๕	เฉพาะเจาะจง
๘๗	วัสดุบริโภค	๑,๘๗๕.๐๐	๑๗-๙.ค.-๖๕	เฉพาะเจาะจง
๘๘	วัสดุงานบ้านงานครัว	๒,๐๐๐.๐๐	๑๗-๙.ค.-๖๕	เฉพาะเจาะจง
๘๙	วัสดุคอมพิวเตอร์	๑,๔๓๐.๐๐	๑๗-๙.ค.-๖๕	เฉพาะเจาะจง
๙๐	วัสดุไฟฟ้า	๓,๐๐๙.๐๐	๑๗-๙.ค.-๖๕	เฉพาะเจาะจง

ลำดับ	งานที่จัดซื้อหรือจัดจ้าง	วงเงินที่จัดซื้อหรือจัดจ้าง (บาท)	ระยะเวลาดำเนินการ	วิธีซื้อหรือจ้าง
๙๑	วัสดุการเกษตร	๒,๐๐๐.๐๐	๑๗-ส.ค.-๖๕	เฉพาะเจาะจง
๙๒	วัสดุงานบ้านงานครัว	๕,๒๔๘.๐๐	๑๗-ส.ค.-๖๕	เฉพาะเจาะจง
๙๓	วัสดุสำนักงาน	๑๐,๕๖๔.๐๐	๑๗-ส.ค.-๖๕	เฉพาะเจาะจง
๙๔	วัสดุสำนักงาน	๑๔,๒๓๖.๐๐	๑๗-ส.ค.-๖๕	เฉพาะเจาะจง
๙๕	วัสดุงานบ้านงานครัว	๑๖,๔๐๕.๐๐	๑๗-ส.ค.-๖๕	เฉพาะเจาะจง
๙๖	วัสดุคอมพิวเตอร์	๒๗,๙๓๐.๐๐	๑๗-ส.ค.-๖๕	เฉพาะเจาะจง
๙๗	วัสดุคอมพิวเตอร์	๕,๓๒๐.๐๐	๑๗-ส.ค.-๖๕	เฉพาะเจาะจง
๙๘	วัสดุสำนักงาน	๑๒,๐๐๐.๐๐	๑๗-ส.ค.-๖๕	เฉพาะเจาะจง
๙๙	วัสดุงานบ้านงานครัว	๓๑,๓๕๑.๐๐	๑๗-ส.ค.-๖๕	เฉพาะเจาะจง
๑๐๐	วัสดุงานบ้านงานครัว	๓๖,๕๐๐.๐๐	๑๗-ส.ค.-๖๕	เฉพาะเจาะจง
๑๐๑	lercanidipine tab	๗๙๑.๘๐	๑๗-ส.ค.-๖๕	เฉพาะเจาะจง
๑๐๒	ซื้อวัสดุก่อสร้าง (ย้ายบ่อน้ำ ง่ายกลาง)	๑,๐๙๕.๐๐	๑๗-ส.ค.-๖๕	เฉพาะเจาะจง
๑๐๓	วัสดุก่อสร้าง	๕๔๐.๐๐	๑๗-ส.ค.-๖๕	เฉพาะเจาะจง
๑๐๔	น้ำมันเชื้อเพลิง (ส.ค.๖๕)	๗๘,๒๙๐.๐๐	๑๗-ส.ค.-๖๕	เฉพาะเจาะจง
๑๐๕	ครุภัณฑ์คอมพิวเตอร์	๑๗,๑๖๐.๐๐	๑๘-ส.ค.-๖๕	เฉพาะเจาะจง
๑๐๖	ครุภัณฑ์คอมพิวเตอร์	๒๐,๗๐๐.๐๐	๑๘-ส.ค.-๖๕	เฉพาะเจาะจง
๑๐๗	ครุภัณฑ์งานบ้านงานครัว	๓๘,๐๐๐.๐๐	๑๘-ส.ค.-๖๕	เฉพาะเจาะจง
๑๐๘	วัสดุการแพทย์ Co๙๓๕๓๕๒ DAFILON B ๓/๐ ๗๕CM DS๒๔ ๓๖PC/PK , Co๙๓๕๓๕๔ DAFILON B ๔/๐ ๗๕CM DS๒๔ ๓๖PC/PK , Bo๒๘๔๘๗๔ SILKAM BK ๐ ๑๕x๖๐CM ๒๔PC/PK , Co๗๖๐๓๑๕ SILKAM BK ๒/๐ ๗๕CM HR๒๒ ๓๖PC/PK	๑๐,๗๐๐.๐๐	๑๘-ส.ค.-๖๕	เฉพาะเจาะจง
๑๐๙	วัสดุการแพทย์ ก้าชอกอกซิเจนเหลว	๔๓,๕๑๒.๖๒	๑๘-ส.ค.-๖๕	เฉพาะเจาะจง
๑๑๐	TENOFOVIR	๑๒,๘๔๐.๐๐	๑๘-ส.ค.-๖๕	เฉพาะเจาะจง
๑๑๑	Clindamycin inj.	๖,๐๐๐.๐๐	๑๘-ส.ค.-๖๕	เฉพาะเจาะจง
๑๑๒	Dextrose	๓,๒๐๐.๐๐	๑๘-ส.ค.-๖๕	เฉพาะเจาะจง
๑๑๓	ACETYLCYSTEINE(๓ml)	๕,๗๐๐.๐๐	๑๘-ส.ค.-๖๕	เฉพาะเจาะจง
๑๑๔	จ้างเปลี่ยนไส้กรองเครื่องกรองน้ำ	๗,๑๕๐.๐๐	๑๘-ส.ค.-๖๕	เฉพาะเจาะจง
๑๑๕	ซื้อครุภัณฑ์งานบ้านงานครัว(เครื่องกรองน้ำ)	๓,๙๐๐.๐๐	๑๘-ส.ค.-๖๕	เฉพาะเจาะจง
๑๑๖	วัสดุไฟฟ้า	๒,๑๖๘.๐๐	๑๘-ส.ค.-๖๕	เฉพาะเจาะจง
๑๑๗	วัสดุคอมพิวเตอร์	๔,๒๐๐.๐๐	๑๘-ส.ค.-๖๕	เฉพาะเจาะจง
๑๑๘	จ้างซ่อมเต้าเสียบปลั๊กห้องฉุกเฉิน	๑,๘๐๐.๐๐	๑๘-ส.ค.-๖๕	เฉพาะเจาะจง

ลำดับ	งานที่จัดซื้อหรือจัดจ้าง	วงเงินที่จัดซื้อหรือจัดจ้าง (บาท)	ระยะเวลาดำเนินการ	วิธีซื้อหรือจ้าง
๑๑๙	จ้างซ่อมผ้าเปดาน ห้องน้ำชั้น๒ ฝั่ง LAB	๒,๒๐๐.๐๐	๑๘-ส.ค.-๖๕	เฉพาะเจาะจง
๑๒๐	จ้างซ่อมผ้าเปดาน ศูนย์แปล	๔,๒๐๐.๐๐	๑๘-ส.ค.-๖๕	เฉพาะเจาะจง
๑๒๑	วัสดุการแพทย์ สำลีก้อนชุบแอลกอฮอล์ ๗๐% แฝงละ ๘ ก้อน	๘,๕๖๐.๐๐	๑๘-ส.ค.-๖๕	เฉพาะเจาะจง
๑๒๒	วัสดุการแพทย์ ก๊าซออกซิเจนเหลว	๓๗,๓๐๒.๖๑	๑๘-ส.ค.-๖๕	เฉพาะเจาะจง
๑๒๓	ครุภัณฑ์ยานพาหนะและขนส่ง	๒๐๐,๐๐๐.๐๐	๒๓-ส.ค.-๖๕	เฉพาะเจาะจง
๑๒๔	วัสดุวิทยาศาสตร์	๔๔,๘๐๐.๐๐	๒๓-ส.ค.-๖๕	เฉพาะเจาะจง
๑๒๕	วัสดุวิทยาศาสตร์	๕,๒๕๐.๐๐	๒๓-ส.ค.-๖๕	เฉพาะเจาะจง
๑๒๖	วัสดุวิทยาศาสตร์	๘,๓๘๕.๐๐	๒๓-ส.ค.-๖๕	เฉพาะเจาะจง
๑๒๗	วัสดุวิทยาศาสตร์	๒๒,๑๔๙.๐๐	๒๓-ส.ค.-๖๕	เฉพาะเจาะจง
๑๒๘	วัสดุวิทยาศาสตร์	๒๕,๐๐๐.๐๐	๒๓-ส.ค.-๖๕	เฉพาะเจาะจง
๑๒๙	วัสดุวิทยาศาสตร์	๑๐,๖๔๐.๐๐	๒๓-ส.ค.-๖๕	เฉพาะเจาะจง
๑๓๐	Amoxicillin syrup	๑,๗๑๒.๐๐	๒๓-ส.ค.-๖๕	เฉพาะเจาะจง
๑๓๑	จ้างซ่อมท่อเมนประปา	๒,๕๐๐.๐๐	๒๓-ส.ค.-๖๕	เฉพาะเจาะจง
๑๓๒	วัสดุคอมพิวเตอร์	๔๗๕.๐๐	๒๓-ส.ค.-๖๕	เฉพาะเจาะจง
๑๓๓	หุ้มเบาะและเชื่อมฐานเก้าอี้(ประชาสัมพันธ์ และWard๓)	๑,๕๕๐.๐๐	๒๓-ส.ค.-๖๕	เฉพาะเจาะจง
๑๓๔	ปัมกัญแจ ชั้น ๖ งานประชาสัมพันธ์	๑๙๐.๐๐	๒๓-ส.ค.-๖๕	เฉพาะเจาะจง
๑๓๕	ยา ๒ รายการ	๑๕,๗๒๙.๐๐	๒๓-ส.ค.-๖๕	เฉพาะเจาะจง
๑๓๖	Cilostazol	๑๐,๓๖๘.๓๐	๒๓-ส.ค.-๖๕	เฉพาะเจาะจง
๑๓๗	ซ่อมบำรุงรถ กม ๕๒๖๒ ลป ๑๗๐,๐๐๐ กม.	๕,๐๔๐.๗๗	๒๓-ส.ค.-๖๕	เฉพาะเจาะจง
๑๓๘	ทำป้ายโครงการ ER	๙๖๐.๐๐	๒๔-ส.ค.-๖๕	เฉพาะเจาะจง
๑๓๙	ซ่อมแซมทั่วไป	๑๐,๖๕๐.๐๐	๒๔-ส.ค.-๖๕	เฉพาะเจาะจง
๑๔๐	ซ่อมรถ นข ๔๘๒๗ ลป เชื้อระยะ ๕๙๐,๐๐๐ กม.	๕,๓๔๖.๗๙	๒๕-ส.ค.-๖๕	เฉพาะเจาะจง

ลำดับ	งานที่จัดซื้อหรือจัดจ้าง	วงเงินที่จัดซื้อหรือจัดจ้าง (บาท)	ระยะเวลาดำเนินการ	วิธีซื้อหรือจ้าง
๑๔๑	วัสดุการแพทย์ Foley Catheter ๒ way NO ๑๖ PROTECH, URINE BAG ๒,๐๐๐ ML เท ล่าง , ถุงมือยาง S M , ถุงมือยาง SRI TRANG # S กล่องม้วง, Arm SLING #L , กล่องทิ้งเข็ม ขนาด ๓ ลิตร แบบกลม , ป้ายผูกข้อมือนูใหญ่ แบบเขียนบนสาย สีขาวใส , ถุงมือ MEDIGRIP PF STERILE GLOVE ๖.๕ , Redon Bottle ๒๐๐ CC , Redon Drain CH๐๘/๕๐CM , ไบมีดโกน Stainless Steel SUPER-MAX	๗๖,๒๕๐.๐๐	๒๕-ส.ค.-๖๕	เฉพาะเจาะจง
๑๔๒	วัสดุการแพทย์		๒๕-ส.ค.-๖๕	เฉพาะเจาะจง
๑๔๓	วัสดุการแพทย์		๒๕-ส.ค.-๖๕	เฉพาะเจาะจง
๑๔๔	วัสดุการแพทย์		๒๕-ส.ค.-๖๕	เฉพาะเจาะจง
๑๔๕	วัสดุการแพทย์ อะกานีเข็มฉีดยา ๑๘จีx๑-๑/๒" ๒๑จีx๑-๑/๒" , KDL ไชริงจ์ ๓ ซีซี ๒๐ ซีซี , เซอร์โพลีไอยูแคทใส่ ๒๐จีx๑-๑/๔" ๒๔จีx๓/๔"	๕๖,๔๙๖.๐๐	๒๕-ส.ค.-๖๕	เฉพาะเจาะจง
๑๔๖	วัสดุการแพทย์ Injection Plug with Heparin Cap, Extension Tube ๑๒ Inch, Suction Tube CH/FR ๑๔ ๑๖	๑๐,๐๕๐.๐๐	๒๕-ส.ค.-๖๕	เฉพาะเจาะจง
๑๔๗	วัสดุการแพทย์ DEFIB PADS FOR CARDIOLINE/MINDRAY	๙,๐๐๐.๐๐	๒๕-ส.ค.-๖๕	เฉพาะเจาะจง
๑๔๘	วัสดุการแพทย์ APRON WITH ARM , ผ้าก๊อส พับ ๓"x๓" ๘ ชั้น	๒๕,๐๐๐.๐๐	๒๕-ส.ค.-๖๕	เฉพาะเจาะจง
๑๔๙	วัสดุการแพทย์ ชุดทำแผล S(๓๒) ก๊อสปับ ๓"x๓"๕ชั้น ไม้พันสำลี๖"#L๕ก้าน , สำลีก้อน ขนาด๐.๓๕ กรัม , สำลีก้อน ๑.๔๐ กรัม , หมวกดิสโอส สีเขียว (ท่อละ๑๐๐ใบ)	๑๖,๓๑๐.๐๐	๒๕-ส.ค.-๖๕	เฉพาะเจาะจง
๑๕๐	วัสดุการแพทย์ ของบรรจุเวชภัณฑ์ ชนิดซ้อน ขอบ ๖"x๑๐๐cm , ของบรรจุเวชภัณฑ์ ชนิด เรียบ ๘"x๒๐๐cm	๑,๓๕๒.๐๐	๒๕-ส.ค.-๖๕	เฉพาะเจาะจง
๑๕๑	วัสดุการแพทย์		๒๕-ส.ค.-๖๕	เฉพาะเจาะจง

ลำดับ	งานที่จัดซื้อหรือจัดจ้าง	วงเงินที่จัดซื้อหรือจัดจ้าง (บาท)	ระยะเวลาดำเนินการ	วิธีซื้อหรือจ้าง
๑๕๒	วัสดุการแพทย์ ถุงขา (Leg cover พลาสติก) , ไม้พันสำลีเบอร์ L S , Mask N๙๕ รุ่น ๘๒๑๐	๒๙,๖๕๐.๐๐	๒๕-ส.ค.-๖๕	เฉพาะเจาะจง
๑๕๓	วัสดุการแพทย์ ท่อช่วยหายใจ คัพ SIL ไม่มี DEHP ลวดนำ ๗.๐ , แผ่นนำคลื่นไฟฟ้าหัวใจ ๕๐NWSG	๒๕,๕๓๐.๒๐	๒๕-ส.ค.-๖๕	เฉพาะเจาะจง
๑๕๔	วัสดุการแพทย์ ผ้าก๊อช ๓๖"x๑๐๐ หลา(ชนิด ไม่พับ) ตัด ๔ ท่อน,ผ้าก๊อช ๓๖"x๑๐๐ หลา (ชนิดไม่พับ)ไม่ตัดท่อน	๙,๗๙๐.๕๐	๒๕-ส.ค.-๖๕	เฉพาะเจาะจง
๑๕๕	วัสดุการแพทย์ CHROMIC CATGUT ๒/๐ HR๓๗ ๗๕CM , DACLON NYLON BLUE ๒/๐ ๓/๐ DS๒๔ ๗๕CM , ถุงมือผ่าตัด STERILE # ๗.๐ (แบบไม่มีแป้ง)	๙,๖๕๐.๐๐	๒๕-ส.ค.-๖๕	เฉพาะเจาะจง
๑๕๖	วัสดุการแพทย์ สำลีก้อนชุบแอลกอฮอล์ ๗๐%	๘,๕๖๐.๐๐	๒๕-ส.ค.-๖๕	เฉพาะเจาะจง
๑๕๗	วัสดุการแพทย์ หลอดเป่าปอด	๔,๕๐๐.๐๐	๒๕-ส.ค.-๖๕	เฉพาะเจาะจง
๑๕๘	วัสดุการแพทย์ ARM SLING ลายการ์ตูน เด็ก (๒-๕ ขวบ),เด็กเล็ก (๐-๒ ขวบ)	๑,๓๖๐.๐๐	๒๕-ส.ค.-๖๕	เฉพาะเจาะจง
๑๕๙	วัสดุการแพทย์		๒๕-ส.ค.-๖๕	เฉพาะเจาะจง
๑๖๐	วัสดุการแพทย์ ๑๘๗๗๕S ๗.๕ MM TAPERGUARD W STYLET X๑๐	๒๐,๓๓๐.๐๐	๒๕-ส.ค.-๖๕	เฉพาะเจาะจง
๑๖๑	วัสดุการแพทย์		๒๕-ส.ค.-๖๕	เฉพาะเจาะจง
๑๖๒	วัสดุการแพทย์ เทปผ้าโพลีเอสเตอร์แบบล็กทอ ขนาด ๑ นิ้ว	๓,๓๑๗.๐๐	๒๕-ส.ค.-๖๕	เฉพาะเจาะจง
๑๖๓	วัสดุการแพทย์ KDL ไชริงจ์ ๕ ซีซี	๑๒,๘๔๐.๐๐	๒๕-ส.ค.-๖๕	เฉพาะเจาะจง
๑๖๔	วัสดุการแพทย์ ๖๖๔๐ TOBAN E๒ ๑๐/BOX	๕,๙๙๒.๐๐	๒๕-ส.ค.-๖๕	เฉพาะเจาะจง
๑๖๕	วัสดุการแพทย์ ถุงท่อศพ	๑๔,๕๐๐.๐๐	๒๕-ส.ค.-๖๕	เฉพาะเจาะจง
๑๖๖	วัสดุการแพทย์ Oxygen Cannula for Adult ๐๑-๖๕-๑๑๐๗ SOLIDA	๙๙๐.๐๐	๒๕-ส.ค.-๖๕	เฉพาะเจาะจง
๑๖๗	GG tab	๑๕,๕๒๕.๐๐	๒๕-ส.ค.-๖๕	เฉพาะเจาะจง
๑๖๘	SODIUM VALPROATE CHRONO	๓๙,๗๕๐.๐๐	๒๕-ส.ค.-๖๕	เฉพาะเจาะจง
๑๖๙	ยา ๒ รายการ	๔,๘๙๐.๐๐	๒๕-ส.ค.-๖๕	เฉพาะเจาะจง
๑๗๐	ยา ๓ รายการ	๔๐,๗๓๔.๙๐	๒๕-ส.ค.-๖๕	เฉพาะเจาะจง
๑๗๑	ยา ๓ รายการ	๑๒,๐๖๙.๕๐	๒๕-ส.ค.-๖๕	เฉพาะเจาะจง
๑๗๒	Hydroxychloroquine sulfate	๔๔,๙๔๐.๐๐	๒๕-ส.ค.-๖๕	เฉพาะเจาะจง

ลำดับ	งานที่จัดซื้อหรือจัดจ้าง	วงเงินที่จัดซื้อหรือจัดจ้าง (บาท)	ระยะเวลาดำเนินการ	วิธีซื้อหรือจ้าง
๑๗๓	ITRACONAZOLE	๒,๗๐๔.๐๐	๒๕-ส.ค.-๖๕	เฉพาะเจาะจง
๑๗๔	Fluphenazine	๒,๖๐๐.๐๐	๒๕-ส.ค.-๖๕	เฉพาะเจาะจง
๑๗๕	ยา ๒ รายการ	๑๘,๔๒๐.๐๐	๒๕-ส.ค.-๖๕	เฉพาะเจาะจง
๑๗๖	ยา ๖ รายการ	๒๒๕,๔๗๐.๐๐	๒๕-ส.ค.-๖๕	เฉพาะเจาะจง
๑๗๗	ยา ๒ รายการ	๘,๐๕๒.๐๐	๒๕-ส.ค.-๖๕	เฉพาะเจาะจง
๑๗๘	ยาบาล์มไฟล	๔,๐๐๐.๐๐	๒๕-ส.ค.-๖๕	เฉพาะเจาะจง
๑๗๙	medroxyprogesterone	๓,๕๒๐.๐๐	๒๕-ส.ค.-๖๕	เฉพาะเจาะจง
๑๘๐	ยา ๒ รายการ	๑๑,๐๔๘.๐๐	๒๕-ส.ค.-๖๕	เฉพาะเจาะจง
๑๘๑	ยา ๕ รายการ	๑๔๙,๖๗๖.๙๕	๒๕-ส.ค.-๖๕	เฉพาะเจาะจง
๑๘๒	PYRIDOXINE (B๖)	๓,๘๐๐.๐๐	๒๕-ส.ค.-๖๕	เฉพาะเจาะจง
๑๘๓	ยา ๓ รายการ	๒๘,๒๐๐.๐๐	๒๕-ส.ค.-๖๕	เฉพาะเจาะจง
๑๘๔	ยา ๕ รายการ	๔๓,๙๒๓.๕๐	๒๕-ส.ค.-๖๕	เฉพาะเจาะจง
๑๘๕	HISTA-OPH	๗,๒๐๐.๐๐	๒๕-ส.ค.-๖๕	เฉพาะเจาะจง
๑๘๖	AMPICILLIN	๔,๖๕๐.๐๐	๒๕-ส.ค.-๖๕	เฉพาะเจาะจง
๑๘๗	ยา ๓ รายการ	๑๒,๗๐๐.๐๐	๒๕-ส.ค.-๖๕	เฉพาะเจาะจง
๑๘๘	ยา ๓ รายการ	๒๐,๕๕๐.๐๐	๒๕-ส.ค.-๖๕	เฉพาะเจาะจง
๑๘๙	MADOPAR(Levodopa+Benserazide)	๕๖,๗๑๐.๐๐	๒๕-ส.ค.-๖๕	เฉพาะเจาะจง
๑๙๐	ยา ๒ รายการ	๑๓,๔๘๒.๐๐	๒๕-ส.ค.-๖๕	เฉพาะเจาะจง
๑๙๑	ยา ๕ รายการ	๒๕๑,๐๐๐.๐๐	๒๕-ส.ค.-๖๕	เฉพาะเจาะจง
๑๙๒	ยา ๓ รายการ	๑๐,๔๙๕.๐๐	๒๕-ส.ค.-๖๕	เฉพาะเจาะจง
๑๙๓	Methotrexate	๘,๗๕๐.๐๐	๒๕-ส.ค.-๖๕	เฉพาะเจาะจง
๑๙๔	TRAZODONE	๓,๑๕๐.๐๐	๒๕-ส.ค.-๖๕	เฉพาะเจาะจง
๑๙๕	ยา ๒ รายการ	๕,๐๐๐.๐๐	๒๕-ส.ค.-๖๕	เฉพาะเจาะจง
๑๙๖	Sertraline	๘,๗๕๐.๐๐	๒๕-ส.ค.-๖๕	เฉพาะเจาะจง
๑๙๗	สารน้ำ ๗ รายการ	๗๗,๐๙๕.๐๐	๒๕-ส.ค.-๖๕	เฉพาะเจาะจง
๑๙๘	CEFIXIME	๓๒,๑๐๐.๐๐	๒๕-ส.ค.-๖๕	เฉพาะเจาะจง
๑๙๙	ยา ๓ รายการ	๑๒,๔๙๐.๘๕	๒๕-ส.ค.-๖๕	เฉพาะเจาะจง
๒๐๐	Sevorane	๑๗,๑๒๐.๐๐	๒๕-ส.ค.-๖๕	เฉพาะเจาะจง
๒๐๑	Omeprazole	๔๐,๐๐๐.๐๐	๒๕-ส.ค.-๖๕	เฉพาะเจาะจง
๒๐๒	magnesium	๒,๗๐๐.๐๐	๒๕-ส.ค.-๖๕	เฉพาะเจาะจง
๒๐๓	ยา ๒ รายการ	๑,๙๕๐.๐๐	๒๕-ส.ค.-๖๕	เฉพาะเจาะจง
๒๐๔	ยา ๕ รายการ	๓๐,๒๕๐.๐๐	๒๕-ส.ค.-๖๕	เฉพาะเจาะจง
๒๐๕	ยา ๔ รายการ	๒๐,๒๒๐.๐๐	๒๕-ส.ค.-๖๕	เฉพาะเจาะจง

ลำดับ	งานที่จัดซื้อหรือจัดจ้าง	วงเงินที่จัดซื้อหรือจัดจ้าง (บาท)	ระยะเวลาดำเนินการ	วิธีซื้อหรือจ้าง
๒๐๖	ยา ๒ รายการ	๑๐,๔๐๐.๐๐	๒๕-ส.ค.-๖๕	เฉพาะเจาะจง
๒๐๗	ยา ๓๒ รายการ	๘๔,๔๐๕.๑๕	๒๕-ส.ค.-๖๕	เฉพาะเจาะจง
๒๐๘	ยา ๔ รายการ	๓๑,๙๐๐.๐๐	๒๕-ส.ค.-๖๕	เฉพาะเจาะจง
๒๐๙	ยา ๒ รายการ	๑๗,๓๐๐.๐๐	๒๕-ส.ค.-๖๕	เฉพาะเจาะจง
๒๑๐	วัสดุเภสัชกรรม ๖ รายการ	๗๑,๖๐๐.๐๐	๒๕-ส.ค.-๖๕	เฉพาะเจาะจง
๒๑๑	ยา ๒ รายการ	๓,๗๐๐.๐๐	๒๕-ส.ค.-๖๕	เฉพาะเจาะจง
๒๑๒	ยา ๒ รายการ	๒๗,๐๐๐.๐๐	๒๕-ส.ค.-๖๕	เฉพาะเจาะจง
๒๑๓	Cef-๓	๑๗,๙๗๖.๐๐	๒๕-ส.ค.-๖๕	เฉพาะเจาะจง
๒๑๔	Pantoprazole inj	๔,๘๕๐.๐๐	๒๕-ส.ค.-๖๕	เฉพาะเจาะจง
๒๑๕	ยา ๒ รายการ	๒,๒๐๐.๐๐	๒๕-ส.ค.-๖๕	เฉพาะเจาะจง
๒๑๖	DEXAMETHASONE inj.	๖,๐๘๐.๐๐	๒๖-ส.ค.-๖๕	เฉพาะเจาะจง
๒๑๗	CLOtrimazole	๗,๔๗๕.๐๐	๒๖-ส.ค.-๖๕	เฉพาะเจาะจง
๒๑๘	Methylphenidate	๔,๐๐๐.๐๐	๒๖-ส.ค.-๖๕	เฉพาะเจาะจง
๒๑๙	จ้างเปลี่ยนฐานเบาะนั่ง ชั้น ๕	๖๐๐.๐๐	๒๖-ส.ค.-๖๕	เฉพาะเจาะจง
๒๒๐	จ้างเปลี่ยนประตูห้องน้ำ ชั้น ๕	๓,๗๐๐.๐๐	๒๖-ส.ค.-๖๕	เฉพาะเจาะจง
๒๒๑	วัสดุก่อสร้าง	๑,๘๓๕.๐๐	๒๖-ส.ค.-๖๕	เฉพาะเจาะจง
๒๒๒	วัสดุการแพทย์	๓๐,๑๙๘.๘๘	๓๑-ส.ค.-๖๕	เฉพาะเจาะจง
๒๒๓	บริการอินเทอร์เน็ต TOT	๒๕๖.๘๐	๓๑-ส.ค.-๖๕	เฉพาะเจาะจง
๒๒๔	วัสดุบริโภค	๑๑,๔๙๐.๐๐	๓๑-ส.ค.-๖๕	เฉพาะเจาะจง
๒๒๕	วัสดุบริโภค	๓,๗๐๐.๐๐	๓๑-ส.ค.-๖๕	เฉพาะเจาะจง
๒๒๖	บริการอินเทอร์เน็ต CAT	๖๓๑.๓๐	๓๑-ส.ค.-๖๕	เฉพาะเจาะจง
๒๒๗	เหมาขนย้ายขยะติดเชื้อ	๕๕,๖๐๘.๐๐	๓๑-ส.ค.-๖๕	เฉพาะเจาะจง
๒๒๘	บริการอินเทอร์เน็ต CAT	๑๓,๙๑๐.๐๐	๓๑-ส.ค.-๖๕	เฉพาะเจาะจง
๒๒๙	วัสดุเชื้อเพลิง (แก๊ส)	๑๓,๓๒๐.๐๐	๓๑-ส.ค.-๖๕	เฉพาะเจาะจง
๒๓๐	น้ำมันเชื้อเพลิง (ก.ค.๖๕)	๗๓,๔๕๕.๐๐	๓๑-ส.ค.-๖๕	เฉพาะเจาะจง
๒๓๑	เหมาประกอบอาหาร (ปรุงสำเร็จ) ประจำเดือน พฤษภาคม ๒๕๖๕	๑๖๑,๐๐๐.๐๐	๓๑-ส.ค.-๖๕	เฉพาะเจาะจง
๒๓๒	นักวิชาการการเงินและบัญชี	๑๗,๓๗๐.๐๐	๓๑-ส.ค.-๖๕	เฉพาะเจาะจง
๒๓๓	ผู้ช่วยพยาบาล	๑๔,๓๔๐.๐๐	๓๑-ส.ค.-๖๕	เฉพาะเจาะจง
๒๓๔	ผู้ช่วยพยาบาล	๑๕,๔๗๐.๐๐	๓๑-ส.ค.-๖๕	เฉพาะเจาะจง
๒๓๕	นักประชาสัมพันธ์	๑๗,๐๔๐.๐๐	๓๑-ส.ค.-๖๕	เฉพาะเจาะจง
๒๓๖	การเงินและบัญชี (รพ.)	๑๒,๙๒๐.๐๐	๓๑-ส.ค.-๖๕	เฉพาะเจาะจง
๒๓๗	การเงินและบัญชี (สสอ.)	๑๓,๐๘๐.๐๐	๓๑-ส.ค.-๖๕	เฉพาะเจาะจง

ลำดับ	งานที่จัดซื้อหรือจัดจ้าง	วงเงินที่จัดซื้อหรือจัดจ้าง (บาท)	ระยะเวลาดำเนินการ	วิธีซื้อหรือจ้าง
๒๓๘	ผู้ช่วยทันตกรรม	๙,๗๒๐.๐๐	๓๑-ส.ค.-๖๕	เฉพาะเจาะจง
๒๓๙	เจ้าหน้าที่บันทึกข้อมูลห้องบัตร	๑๓,๕๓๓.๐๐	๓๑-ส.ค.-๖๕	เฉพาะเจาะจง
๒๔๐	ผู้ช่วยทันตกรรม	๑๐,๐๒๐.๐๐	๓๑-ส.ค.-๖๕	เฉพาะเจาะจง
๒๔๑	พนักงานบริการ งานซัพพลาย	๘,๗๖๐.๐๐	๓๑-ส.ค.-๖๕	เฉพาะเจาะจง
๒๔๒	พนักงานบริการ งานเภสัชกรรม	๙,๐๐๐.๐๐	๓๑-ส.ค.-๖๕	เฉพาะเจาะจง
๒๔๓	เภสัชกรรม	๒๖,๙๒๐.๐๐	๓๑-ส.ค.-๖๕	เฉพาะเจาะจง
๒๔๔	จพ.คอมพิวเตอร์	๑๑,๘๔๐.๐๐	๓๑-ส.ค.-๖๕	เฉพาะเจาะจง
๒๔๕	นักวิชาการสาธารณสุข	๑๗,๔๐๐.๐๐	๓๑-ส.ค.-๖๕	เฉพาะเจาะจง
๒๔๖	นักแพทย์แผนไทย	๑๓,๕๔๘.๐๐	๓๑-ส.ค.-๖๕	เฉพาะเจาะจง
๒๔๗	พยาบาล	๒๑,๖๐๐.๐๐	๓๑-ส.ค.-๖๕	เฉพาะเจาะจง
๒๔๘	พยาบาล	๒๑,๐๐๐.๐๐	๓๑-ส.ค.-๖๕	เฉพาะเจาะจง
๒๔๙	พนักงานบริการ ห้องฉุกลง	๘,๗๐๐.๐๐	๓๑-ส.ค.-๖๕	เฉพาะเจาะจง
๒๕๐	พนักงานบริการ ห้องบัตร	๑๐,๒๐๐.๐๐	๓๑-ส.ค.-๖๕	เฉพาะเจาะจง
๒๕๑	ผู้ช่วยทันตกรรม	๑๐,๒๐๐.๐๐	๓๑-ส.ค.-๖๕	เฉพาะเจาะจง
๒๕๒	ผู้ช่วยทันตกรรม	๙,๗๒๐.๐๐	๓๑-ส.ค.-๖๕	เฉพาะเจาะจง
๒๕๓	ผู้ช่วยทันตกรรม	๑๐,๒๐๐.๐๐	๓๑-ส.ค.-๖๕	เฉพาะเจาะจง
๒๕๔	จ้างตรวจขึ้นเนื้อเดือน ส.ค ๖๕	๒๓,๐๐๐.๐๐	๓๑-ส.ค.-๖๕	เฉพาะเจาะจง
๒๕๕	จ้างตรวจเล็บ ส.ค ๖๕	๒๒,๐๐๐.๐๐	๓๑-ส.ค.-๖๕	เฉพาะเจาะจง
๒๕๖	สำเนาเอกสาร	๗๙๗.๗๐	๓๑-ส.ค.-๖๕	เฉพาะเจาะจง
๒๕๗	ทำฟันปลอม	๔๗,๐๕๐.๐๐	๓๑-ส.ค.-๖๕	เฉพาะเจาะจง
๒๕๘	นวก.คอมพิวเตอร์	๑๕,๘๔๐.๐๐	๓๑-ส.ค.-๖๕	เฉพาะเจาะจง
๒๕๙	Paracetamol tab	๒๖,๐๐๐.๐๐	๓๑-ส.ค.-๖๕	เฉพาะเจาะจง
๒๖๐	ยา ๒ รายการ	๔,๓๐๐.๐๐	๓๑-ส.ค.-๖๕	เฉพาะเจาะจง



MOT 2 2017

กระทรวงฯ - ๑๖๖๖๖๖๖๖
ม.๑๑ - ๑๑๑๑๑๑

กรมการแพทย์
กรมการแพทย์
๑๑.๑๑

บันทึกข้อความ

ส่วนราชการ โรงพยาบาลเถิน กลุ่มงานบริหารทั่วไป อำเภอเถิน จังหวัดลำปาง โทร.๐๕๔๒๙๒๐๑๖-๗

ที่ ลป ๐๐๓๓.๓/ ๑๕

วันที่ ๙ กันยายน ๒๕๖๕

เรื่อง รายงานผลและขออนุญาตนำเผยแพร่สรุปผลการดำเนินการจัดซื้อจัดจ้าง ประจำเดือนกันยายน ๒๕๖๕ (๔ ช่อง) บนเว็บไซต์ของหน่วยงานและปิดประกาศที่บอร์ดของหน่วยงานด้วย

เรียน ผู้ว่าราชการจังหวัดลำปาง

ตามจังหวัดลำปาง ได้จัดทำ เผยแพร่สรุปผลการดำเนินการจัดซื้อจัดจ้าง ประจำเดือนกันยายน ๒๕๖๕ (๔ ช่อง) และโรงพยาบาลเถิน อำเภอเถิน จังหวัดลำปาง ได้ดำเนินการเป็นที่เรียบร้อยแล้ว ดังเอกสารแนบ เพื่อให้เป็นไปตามการประเมินคุณธรรมและความโปร่งใสในการดำเนินงานของหน่วยงานภาครัฐ (MOPH Integrity and Transparency Assessment : MOPH ITA) ให้มีการเสนอให้ผู้บริหารรับทราบและพิจารณาถึงการเผยแพร่บนเว็บไซต์ของหน่วยงานหรือสื่อสารเผยแพร่ในช่องทางอื่น

จึงเรียนมาเพื่อทราบ และขออนุญาตนำเอกสารเผยแพร่บนเว็บไซต์ <http://thlp.moph.go.th> ของโรงพยาบาลเถิน อำเภอเถิน จังหวัดลำปาง

(นางปิยะพร วุทธิโกวิท)
นักจัดการงานทั่วไปชำนาญการ
หัวหน้ากลุ่มงานบริหารทั่วไป

อนุญาต

๑๖

(นายนวรรตน์ วนาพันธพรกุล)

ผู้อำนวยการโรงพยาบาลเถิน ปฏิบัติราชการแทน
ผู้ว่าราชการจังหวัดลำปาง

กัณยายาน

๒๕๖๕

แบบสรุปผลการดำเนินการจัดซื้อจัดจ้างในรอบ เดือน กันยายน ๒๕๖๔

โรงพยาบาลเถิน อำเภอเถิน จังหวัดลำปาง

ลำดับ	งานที่จัดซื้อหรือจัดจ้าง	วงเงินที่จัดซื้อหรือจัดจ้าง (บาท)	ระยะเวลาดำเนินการ	วิธีซื้อหรือจ้าง
๑	วัสดุไฟฟ้า	๑,๗๒๐.๐๐	๕-ก.ย.-๖๕	โดยวิธีเฉพาะเจาะจง
๒	ประกวดราคาเช่าชุดรับและแปลงสัญญาณเอกซเรย์เป็นระบบดิจิทัล (DR) พร้อมเก็บและส่งส่งภาพทางการแพทย์ (PACS) ปีงบประมาณ ๒๕๖๖	๖๐๐,๐๐๐.๐๐	๕-ก.ย.-๖๕	e-bidding
๓	ประกวดราคาจ้างเหมาบริการรักษาความปลอดภัย ปีงบประมาณ ๒๕๖๖	๙๐๐,๐๐๐.๐๐	๕-ก.ย.-๖๕	e-bidding
๔	ประกวดราคาจ้างเหมาบริการทำความสะอาดส้วมทำความสะอาดอาคาร ปีงบประมาณ ๒๕๖๖	๑,๕๑๒,๐๐๐.๐๐	๕-ก.ย.-๖๕	e-bidding
๕	ซ่อมรถ กร ๖๖๒๓ สป	๕,๙๗๙.๑๖	๕-ก.ย.-๖๕	โดยวิธีเฉพาะเจาะจง
๖	วัสดุไฟฟ้า	๓,๖๔๑.๐๐	๖-ก.ย.-๖๕	โดยวิธีเฉพาะเจาะจง
๗	ซ่อมรถเข็น	๒,๕๐๐.๐๐	๗-ก.ย.-๖๕	โดยวิธีเฉพาะเจาะจง